

Exercice 7



Le recensement du nombre d'enfants par famille dans une petite ville a permis d'obtenir les résultats représentés dans le tableau suivant :

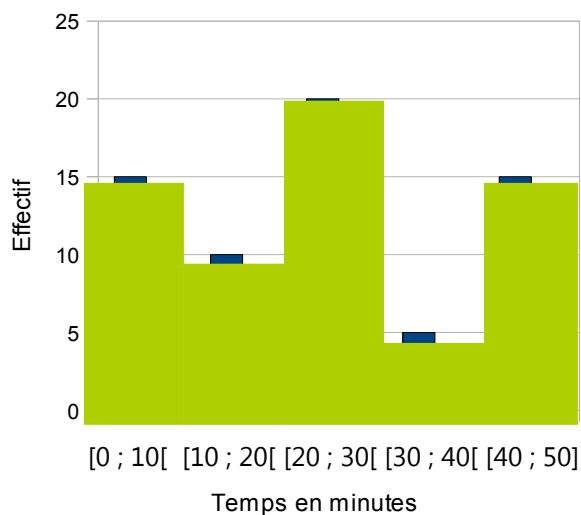
Nombre d'enfants	0	1	2	3	4	5
Effectif	40	20	40	60	30	10

1. Quel est l'effectif total de cette série statistique ?
2. Calculer le pourcentage de familles ayant 0 enfant.
3. Faire de même pour les familles ayant 3 enfants et les familles ayant 5 enfants.
4. Tracer le diagramme représentant cette série statistique. (On rappelle que l'effectif total équivaut à un angle de 360° ...).

Exercice 8



Une entreprise qui emploie 65 personnes, fait une étude sur le temps mis par les employés pour venir travailler le matin. Ces résultats sont donnés dans l'histogramme suivant :



1. Déterminer l'effectif de chaque classe.
2. Calculer le temps moyen mis par les employés pour aller travailler.