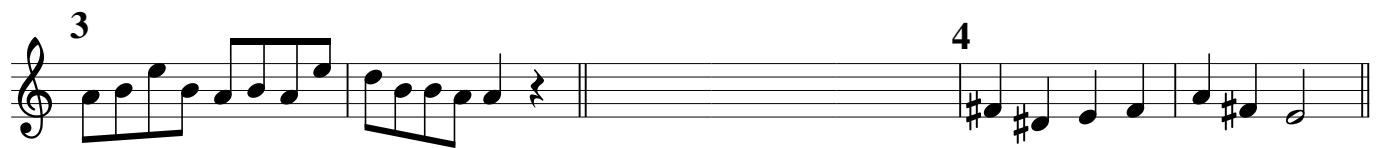


Recherche de modes

Déterminez le mode diatonique des mélodies :

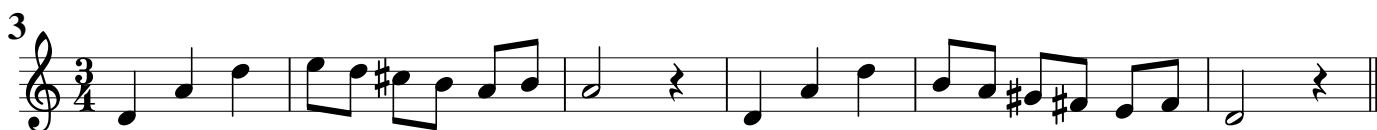


Déterminez les tonalités (majeures et mineures) auxquelles ces fragments peuvent appartenir :



Recherche de modes

Déterminez le mode diatonique des mélodies :



Déterminez les tonalités (majeures et mineures) auxquelles ces fragments peuvent appartenir :

