

Activité 18 : Observer une dissection de lapin pour découvrir les organes qui permettent la transformation des aliments.

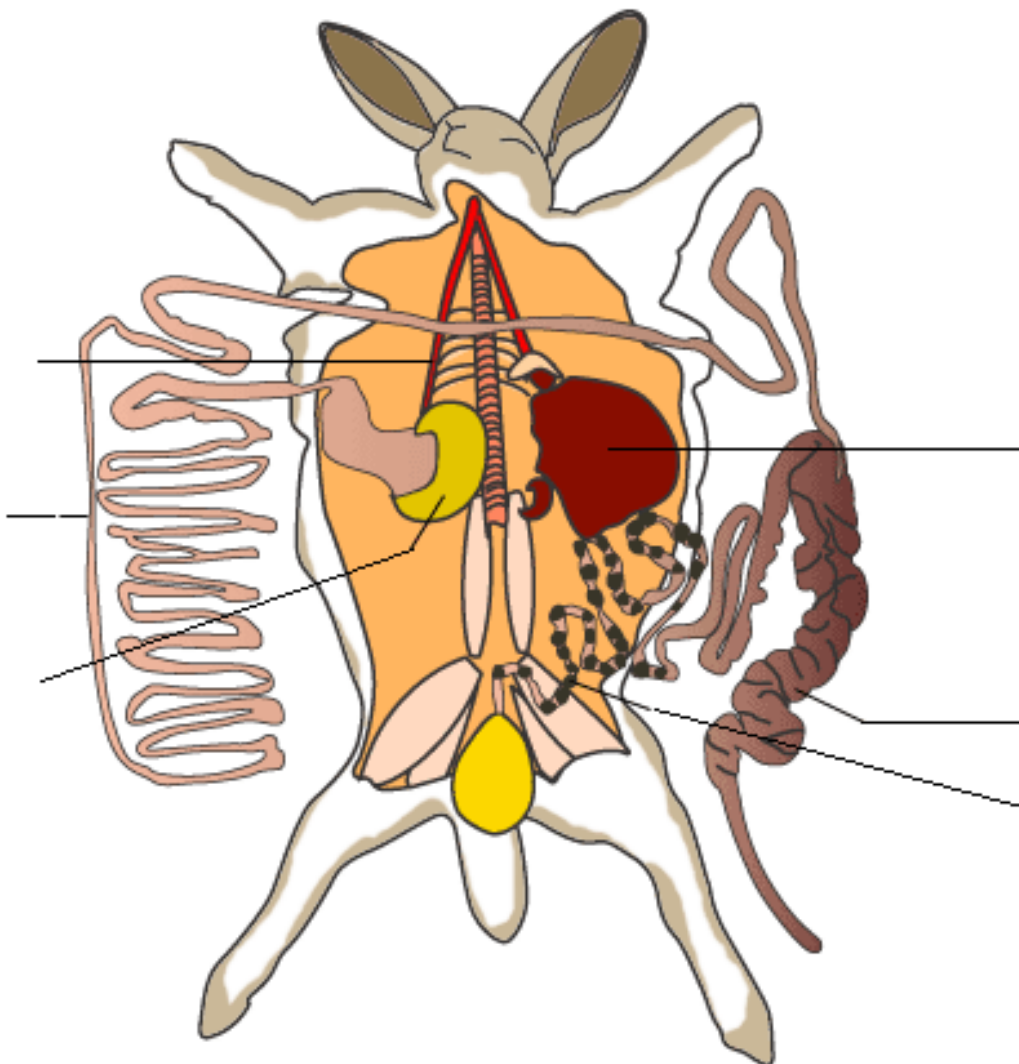
Constat : On voit souvent des cyclistes manger des barres énergétiques pendant une course et on conseille aux sportifs de manger des sucres lents avant une épreuve sportive.

Problème(s) à résoudre : A quoi servent ces aliments ? Comment sont-ils utilisés par le corps ? Une fois avalés, où vont-ils dans notre corps ?

Capacités évaluées :				
Socle commun →	Saisir des informations d'une observation	😊	😐	☹
Socle commun →	Compléter un schéma en suivant des consignes	😊	😐	☹

A partir de la dissection visible sur la page <http://www.youtube.com/watch?v=TLPC01tkjIU>

1. Ecris le nom des organes au bout de chaque trait de légende à côté du schéma.



2. Sur le schéma, représente par des petites flèches le trajet de l'herbe mangée par le lapin.
3. La vidéo montre que les aliments changent d'aspect au cours de leur trajet dans les organes de l'appareil digestif. Décris l'aspect des aliments présentés dans la vidéo à côté de l'organe où ils sont visibles.
4. Souligne le nom des organes dans lesquels les aliments passent.
5. Entoure le nom de l'organe dans lequel les aliments ne passent pas.