



QUAND
LE TERRAIN
DEVIENT DIFFICILE

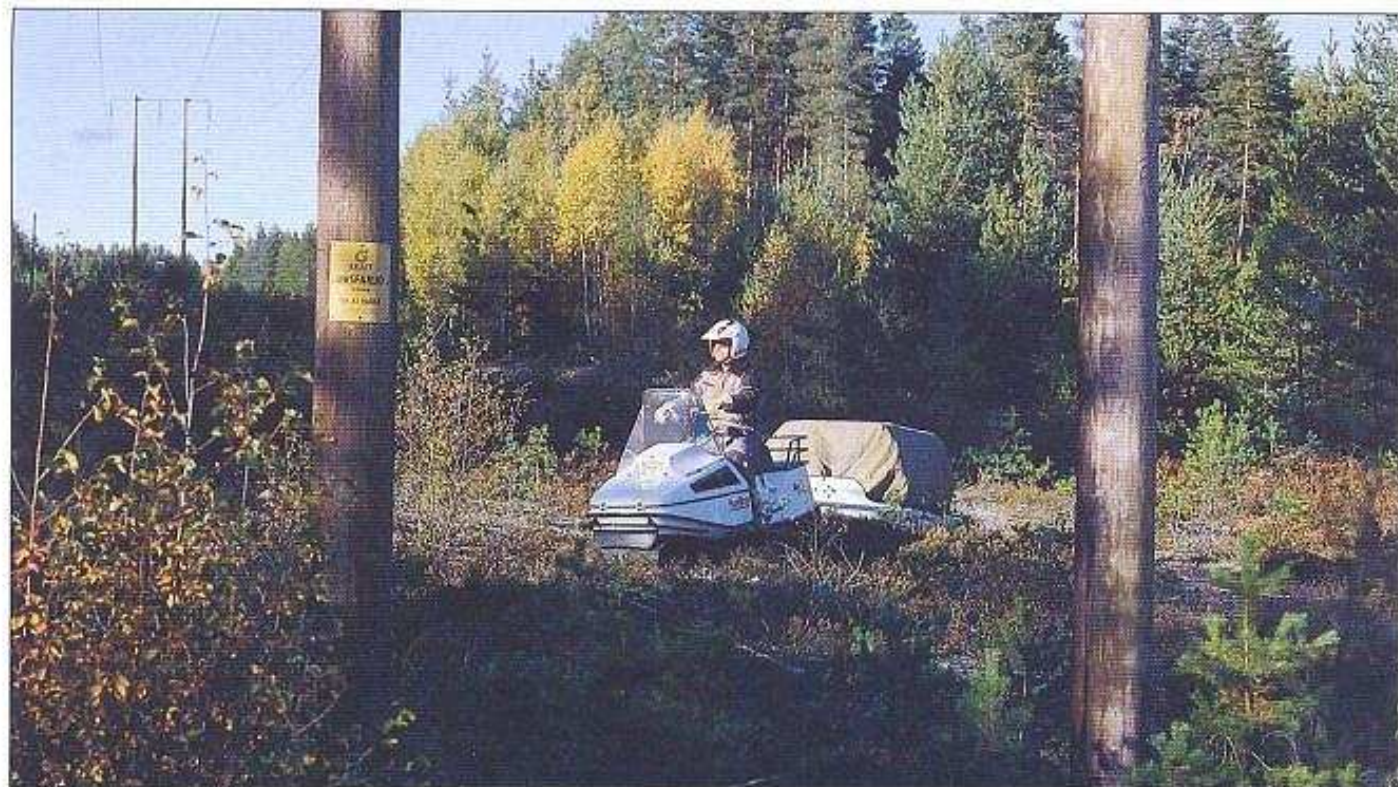


FlexTrac Mpv

POWERED BY YAMAHA

flex trac

ATV



... imposez-vous avec le FlexTrac MPV !



Le nouveau FlexTrac MPV ("Multi Purpose Véhicule", c'est à dire véhicule multi-usages) est le résultat de 15 années de perfectionnement ; sa conception est protégée par pas moins de 48 brevets.

Beaucoup de ses caractéristiques uniques ont été développées en réponse directe aux remarques émanant des utilisateurs : forestiers, pompiers et sauveteurs, poseurs de lignes et d'une manière générale, professionnels tout terrain.

Quand le terrain difficile se présente, le nouveau FlexTrac MPV n'a pas d'égal. Il vous emmène où vous voulez, quelque soit le temps, quelque soit la difficulté de progression. Neige profonde, sol gelé, marécages et tourbières, sont franchis allégrement.

Avec le FlexTrac MPV vous utilisez une machine construite pour affronter l'adversité. Simple à utiliser et à mener, il rendra la vie plus facile à tous ceux qui font des travaux difficiles en terrain rude.

Une chenille qui tracte et qui dirige

Ce n'est pas un secret d'affirmer que le plus grand atout du FlexTrac MPV réside dans sa longue et large chenille tractrice et directrice. Cette chenille spéciale donne à la machine un excellent rendement et pouvoir de traction même à vitesse basse, et la rend plus facile à gouverner et à manœuvrer sur tous types de surfaces. La faible pression au sol du FlexTrac MPV, seulement 25 g / cm², ne laisse guère de signe révélateur de son passage.

Conçu pour travailler

Le FlexTrac MPV est conçu pour faire face à une longue, difficile et tumultueuse vie de travail. Il est équipé d'un moteur YAMAHA et d'une transmission par variateur pour garantir une bonne fiabilité et un long temps de travail.

Le moteur, la boîte de vitesse et la transmission sont installés sur un châssis rigide et résistant assurant une grande solidité et une endurance de longue durée.

La coque est également solide mais très légère, avec un capot avant moteur repliable, autorisant un accès facile pour l'entretien et la maintenance.





La souplesse de la direction et des vitesses, le centre de gravité bas ainsi qu'une bonne stabilité contribuent également aux superbes caractéristiques de maniement du FlexTrac MPV.

Incomparable pour les travaux sur lignes et dans les forêts

Les travailleurs sur lignes, les forestiers, les géomètres, les gardes-chasse et tous ceux qui travaillent loin des sentiers battus, ont des tâches difficiles.

Ils doivent souvent composer avec des terrains accidentés, le mauvais temps, les arbres déracinés, le froid et la pénombre. C'est pourquoi ils ont besoin d'un véhicule sur lequel ils puissent compter tout le temps. Le FlexTrac MPV répond au mieux à leurs besoins.

Le FlexTrac MPV est facile à manœuvrer dans une forêt touffue et dans les taillis, sa chenille directrice n'étant pas bloquée par les racines et les arbustes. Il peut tourner et faire marche arrière dans les endroits étroits et se

mouvoir aisément sur terrain alternant neige inégale et sol mou. Il peut passer les obstacles en douceur, évitant au conducteur des efforts et minimisant à la fois l'usure du véhicule et les dégradations du sol.



Le FlexTrac MPV et les opérations de sauvetage

Etre performant quant il s'agit d'opérations de sauvetage signifie une présence sur les lieux la plus rapide possible ; le délai entre la première alarme et l'arrivée des sauveteurs peut être primordial quant au résultat surtout lorsque des vies ou des biens de valeur peuvent être en jeu. La police, les douanes, les gardes forestiers, les équipes de secours en montagne ont trouvé le FlexTrac MPV extrêmement souple, apte à les transporter à travers des régions et des surfaces auxquelles beaucoup d'autres véhicules ne peuvent s'attaquer.

Le FlexTrac MPV facilite aux professions médicales et paramédicales, aux services d'urgence et autres sauveteurs leurs déplacements.





ments sur les crashes aériens, les feux de forêt et les catastrophes naturelles, même dans les endroits les plus isolés. Dans le cas des incendies, la machine peut aussi être utilisée pour établir des tuyaux, transporter des pompes et tous autres équipements vitaux.

Adaptable aux opérations militaires

Le FlexTrac MPV est le mulet mécanique



moderne, permettant aux hommes et matériels de se déplacer rapidement en terrain difficile. Combinez le FlexTrac MPV avec son traîneau spécial de transport et vous avez l'alternative efficace à tous les autres types de véhicules tout terrain militaires.

Il est idéal pour rapatrier les blessés à l'arrière, acheminer les équipements médicaux, les munitions et fournitures, ainsi que pour les reconnaissances et missions de liaison.

Les véhicules militaires doivent remplir des spécifications draconiennes. Le FlexTrac MPV est construit pour satisfaire aux standards

les plus élevés et a été testé dans des conditions extrêmement rigoureuses incluant les atterrissages avec les parachutistes sur neige et sur sol nu.

Une conception visant simplicité et robustesse, peu de composants et un minimum de points de lubrification facilitent l'entretien et la maintenance du FlexTrac MPV. Sa capacité à se jouer des terrains difficiles, couplée à sa fiabilité, à son pouvoir de traction, sa capacité de transport et sa souplesse d'utilisation font du FlexTrac MPV un complément valable pour beaucoup d'opérations militaires.

Traineau et autres accessoires

Le FlexTrac MPV peut être utilisé avec la plupart des traîneaux, remorques, équipements complémentaires et accessoires disponibles sur le marché, le rendant encore plus souple et facile en utilisation professionnelle.

Notre propre équipement combinant à la fois traîneau et remorque est par exemple un accessoire idéal. Vous l'utilisez pour transporter le FlexTrac MPV derrière tout véhicule routier



ordinaire, puis vous l'attachez derrière le FlexTrac MPV en tant que remorque de transport ou vous le convertissez rapidement en traîneau si vous voulez évoluer en tout terrain.

La coque s'ouvre sur l'avant pour permettre un accès facile au moteur, à l'embrayage et à la boîte de vitesse. Moteur et embrayage Yamaha.



Poste de conduite et instrumentation ont été conçus ergonomiquement pour un maximum de confort et de fonctionnalité.



Coffres à outils et matériels divers de volumes importants, sous et derrière le siège.



Carrosserie moulée et châssis robuste conçu pour une grande endurance, stabilité et un parfait équilibre.

Bougies et support de roue d'entraînement montés sur roulements pour un minimum de points de fabrication de façon à améliorer la fiabilité.



Caractéristiques techniques du FlexTrac MPV

Dimensions :

Larg.	950 mm
Long.	2400 mm
Haut.	1022 mm
Larg. chenille	600 mm
Poids à vide	285 kg
	pression au sol 25 g / cm ²
Pois total en charge	480 kg
	pression au sol 36 g / cm ²

Chenille motrice et directrice :

Largeur	600 mm
Total	4680 mm

La chenille directrice à 36 sections interchangeable en composite reliées par des barres en acier inox. Breveté.

Moteur :

Type	Yamaha ET 340
Puissance	22 kW / 32 CV DIN
Carburateur	Mikuni 84 W
Réservoir essence	25 litres
Réservoir huile	2,5 litres
Démarreur	Lanceur manuel (démarreur électrique en option)
Allumage	Yamaha CDI

Transmission :

Moteur - Boîte de vitesse	Kimpex Super K
Boîte de vitesse	
Roues motrices	Chaîne Duplex avec ajustage automatique de la tension
	Est positionnée contre la chenille
Roue motrice	
Embrayage	Yamaha YPZ
Boîte de vitesse	S.O.M.

Système de freinage :

Frein de stationnement	Mécanique, actionné manuellement
Frein de route	Hydraulique, actionné manuellement

Direction :

	Liaison mécanique agissant sur l'engrenage d'entraînement avant Breveté
Rayon de braquage	7 à 10 m, dépend du sol.

N.B. Assurez-vous de vous conformer aux réglementations locales concernant la conduite hors-chemin quand vous utilisez le FlexTrac MPV. Toujours observer les règles de prudence.

Le constructeur se réserve le droit d'effectuer des changements sur la machine sans avertissement préalable.



FlexTrac Mpv

TECHNAMM
S.A. au Capital de 1.000.000 F
Z.A. Plateau de Bertoire - Av. J. Monnet
13410 LAMBESC
Tél. 42 92 79 30 - Fax 42 92 78 68
SIRET 343 205 001 00039



IMPORTATEUR POUR LA FRANCE, L'ITALIE ET L'ESPAGNE

~~RN7~~ 13370 MALLEMORT Tél. 90 59 40 94 Fax 90 59 41 08

