

# HeartSine® samaritan® PAD Trainer

## Défibrillateur de formation



Samaritan® PAD Trainer offre 8 scénarios de formation :  
4 scénarios suivants ERC 2005 et 4 scénarios suivants ERC 2000.

Samaritan® PAD 300 guide l'utilisateur dans toutes les étapes du processus de réanimation sans avoir à administrer le choc.

Samaritan® PAD 500 dispose en plus de la possibilité de donner des informations en temps réel sur la nature et la qualité de la réanimation.

La télécommande dotée de la technologie bluetooth vous permet de passer d'un scénario à un autre de sorte que le formateur peut aborder concrètement les diverses mises en situation.

# HeartSine® samaritan® PAD Pack

## Batterie, Electrodes, Accessoires



Changement de Pad Rapide

Pad Pédiatrique

Électrodes

DÉFIBRILLATEUR

Étiquettes signalétiques

Armoire de rangement



# Sans défibrillation immédiate, le taux de survie n'est que de 5%.

## Est-il obligatoire d'équiper les entreprises de défibrillateurs?

Le code du travail prévoit plusieurs obligations pour le chef d'entreprise en matière de secours.

Cela concerne notamment la mise à disposition de «matériel de premiers secours adapté à la nature des risques et facilement accessible».

## Où implanter un Samaritan® PAD ?

Les DAE sont utilisables par le grand public, car ils fonctionnent de façon automatique et ne nécessitent pas de connaissance préalable.

C'est pourquoi, les promoteurs de ces appareils qui sont les maires, les élus ou les associatifs se soucient de la santé et de la sécurité des personnes, équipent de plus en plus les lieux publics en DAE

## Comment fonctionne un Samaritan® ?

Petits et légers, nos défibrillateurs semi-automatiques sont un grand pas pour la santé publique.

Ils analysent le rythme cardiaque, évaluent l'opportunité de délivrer un choc électrique, tout en guidant pas à pas les utilisateurs, grâce à des messages visuels et sonores.

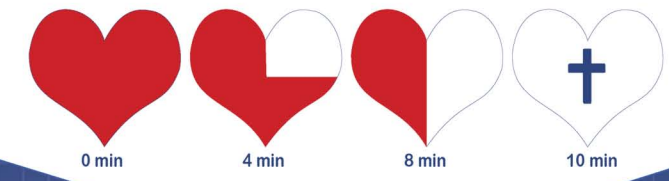
## Qui peut se servir du Samaritan® ?

Parents, collègues, sportifs, enfants... N'importe quel témoin d'un arrêt cardiaque peut être amené à se servir du défibrillateur.

♥ Un arrêt cardio-respiratoire n'est pas une crise cardiaque. Généralement, **les personnes victimes d'une crise cardiaque** sont conscientes et éprouvent une douleur causée par un débit sanguin réduit en direction du cœur.

♥ Une personne victime **d'arrêt cardio-respiratoire** perd connaissance immédiatement et s'effondre. Elle présente un rythme cardiaque irrégulier appelé fibrillation ventriculaire.

♥ Une crise cardiaque peut entraîner un décès, mais il existe une plus grande probabilité de décès immédiat pour une personne victime d'un arrêt cardio-respiratoire, sauf si une défibrillation est effectuée rapidement.



**NEMA - Citizen France**  
76 ter rue du réveil matin - 78800 HOUILLES - FRANCE  
Tél : (0033) 1 39 57 45 64 - Fax : (0033) 1 39 57 09 81  
Mobile : (0033) 6 63 25 47 86  
E-mail : d.damota@citizen-france.fr  
www.citizenfrance.com

Distributeur:

# samaritan® PAD

Défibrillateurs 300P-400PDU-500P-TRAINER



Un enjeu majeur de la santé publique

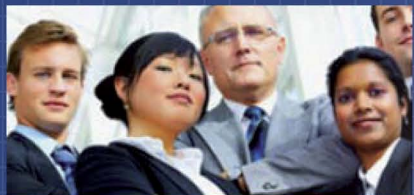
Chaque seconde compte



Leader mondial de la prise en charge du rythme cardiaque pour les utilisateurs personnels et le grand public, leur mission est de faire progresser toujours plus les thérapies de réanimation par défibrillation dans les espaces de soins inhabituels grâce à la conception de dispositifs médicaux de qualité destinés à être utilisés par l'utilisateur occasionnel non expérimenté.

A cet égard, HeartSine® développe, depuis 1998, une technologie de réanimation par défibrillation à l'usage du grand public.

A l'issue des travaux en Recherche et Développement menés en Irlande du Nord par les professeurs John Anderson et Jennifer Adgey, l'entreprise a développé les modèles Samaritan® 300P, 400P et 500P.



Depuis le décret n°2007-705 du 4 mai 2007 relatif à l'utilisation des défibrillateurs automatisés externes : «Toute personne, même non médecin, est habilitée à utiliser un défibrillateur automatisé externe».

### Quelques Chiffres

Chaque année en France près de 60 000 personnes sont victimes d'un arrêt cardiaque,

**soit 156 personnes par jour.**

Plus de 70% des arrêts cardio-respiratoires surviennent en dehors du milieu hospitalier.

Actuellement, seule 1 personne sur 20 survit à un arrêt cardio-respiratoire hors du cadre de l'hôpital.

**La perte de temps est un ennemi pour sauver une vie**

Chaque minute qui s'écoule avant la défibrillation réduit les chances de survie de 7% à 10%.

Pour augmenter les chances de survie, la défibrillation doit être réalisée dans les 5 premières minutes suivant l'accident.

Le délai d'intervention des équipes d'urgence étant en moyenne de 7 à 8 minutes.

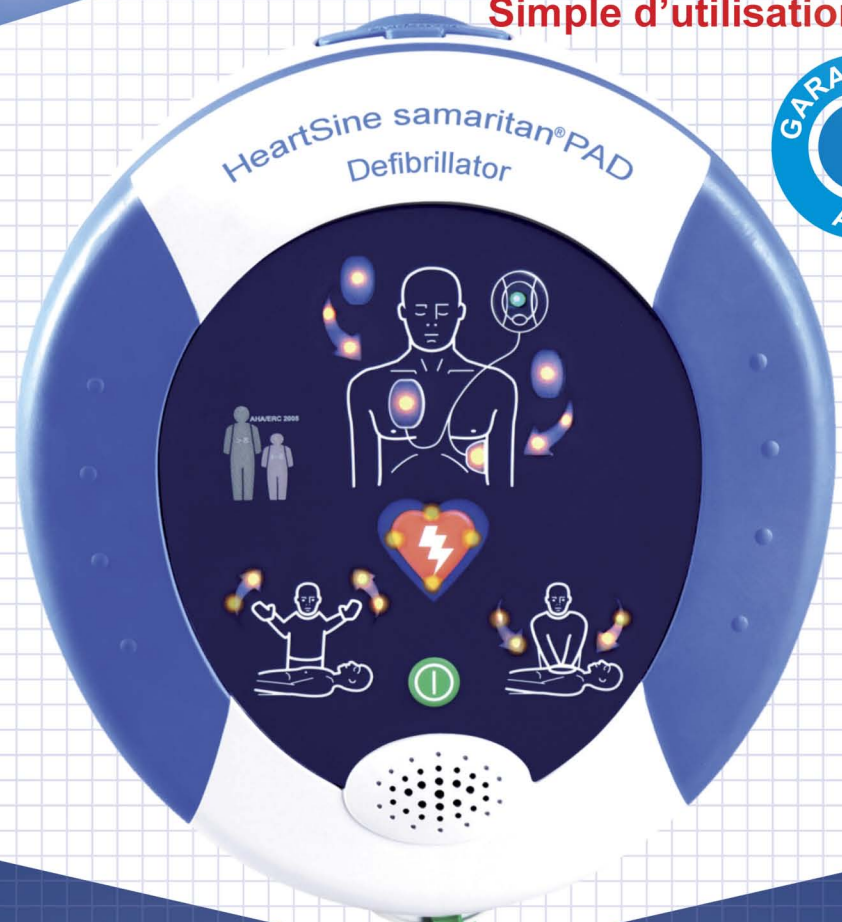
La réanimation cardio pulmonaire et la défibrillation améliorent fortement les chances de survie à un arrêt cardio-respiratoire. Il est essentiel d'aider la victime dans les meilleurs délais.

La survie d'une personne victime d'un arrêt cardio-respiratoire dépend de l'intervention immédiate des témoins.

# samaritan® PAD

## 300P

Adapté aux sports aquatiques et aux activités de plein air  
Indice de protection certifié **IP56**  
**Simple d'utilisation**



### Utilisation rapide :

- ♥ Guide vocal et visuel à chaque étape, utilisable dans le noir.
- ♥ Validation de l'auto analyse : Sécurisation manuelle pour l'envoi du choc.
- ♥ Une mémoire interne qui permet de sauvegarder 45 minutes d'EKG.
- ♥ Reconnaissance rapide des électrodes pédiatriques.
- ♥ Electrodes pré-connectées,
- ♥ Opérationnel en 6 secondes et utilisable par n'importe quelle personne.
- ♥ Idéal pour un usage domestique, en entreprise, dans les lieux publics ou dans les clubs de sport.
- ♥ Coût annuel d'entretien peu élevé.

## 400PDU



## 500P



Conforme à toutes les directives européennes en matière de DAE :  
AHA / ERC 2005 - CE 0120 ISO 13485

Simple d'utilisation grâce à son interface graphique, son guidage sonore et visuel, le Samaritan® 400PDU est destiné spécifiquement pour un usage domestique.

Compact et léger :  
1,1kg, facile à transporter



Enregistrement des accidents:  
Saver EVO compatible Windows PadPak

Les caractéristiques techniques du Samaritan® 500P sont identiques à celles du Samaritan® 300P.

Cependant, avec le 500P, vous disposez en plus d'informations en temps réel lors de la réanimation (coach de réanimation cardio-pulmonaire).

Le modèle 500P mesure automatiquement des fonctions vitales de la victime et informe le secouriste de l'efficacité de ses gestes à l'aide d'instructions simples.



Sortie des électrodes

Boîte de rangement

*Chaque seconde compte*

