

Présentation du site NanterrePoéVie, le 5 mars 2011 à l' Agora de Nanterre de 10h30 à12h30

Voici le menu horizontal, avec ses différentes rubriques. En cliquant sur chacune d'entre elles, vous avez accès à différents espaces que nous allons explorer ensemble.

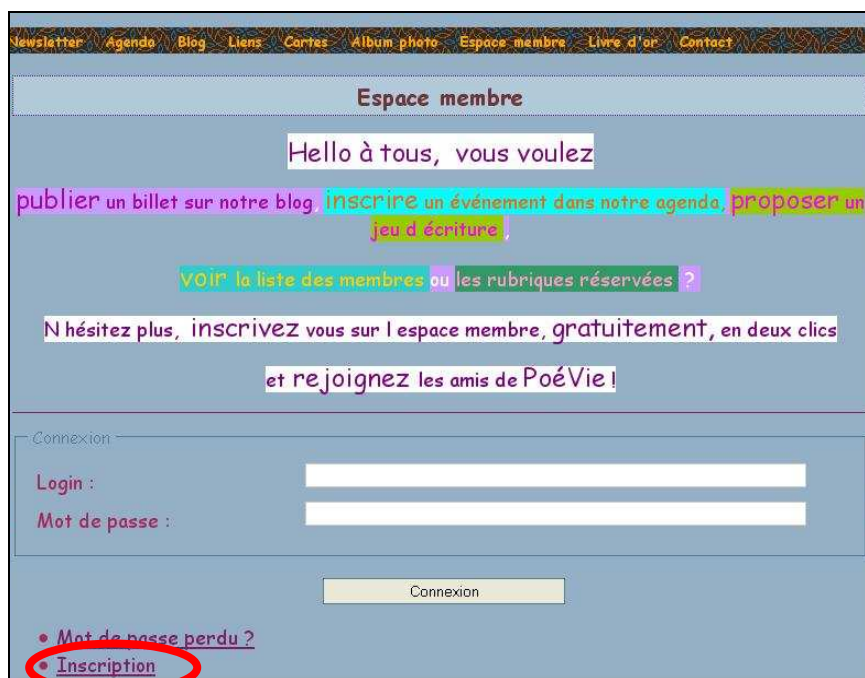


1) L'espace membre

Pour publier un billet sur le blog, inscrire une date dans l'agenda, voir la liste des autres membres

A) Espace membre, comment s'inscrire et devenir membre ?

En cliquant gauche sur « Espace membre » voici ce qui apparaît :



En bas, à gauche, en cliquant sur **Inscription**, voici alors la page qui apparaît :

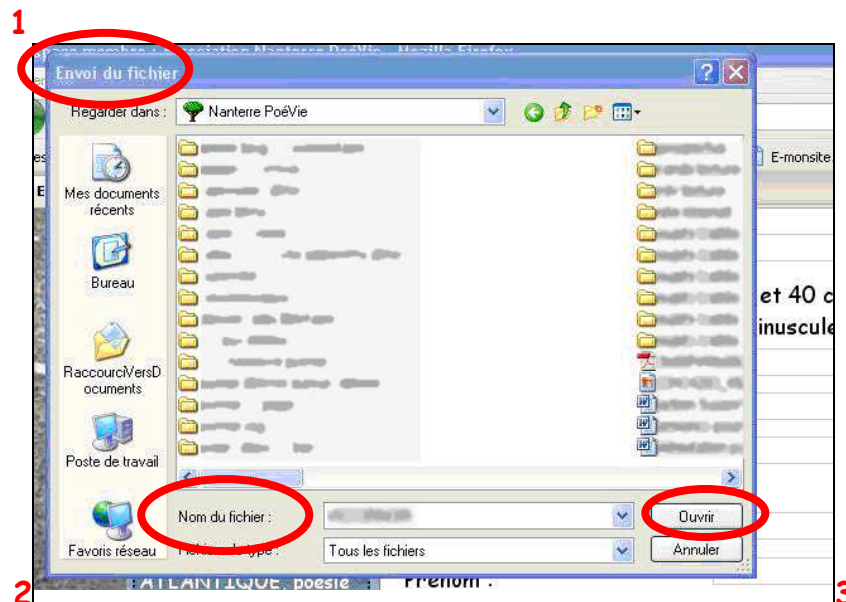


Renseigner les différents champs :

- Le **Login** (ou pseudonyme) : taper le nom que vous avez choisi pour vous représenter sur le site, bien le mémoriser.
- Le **Mot de passe** vous prendrez soin de bien le mémoriser également.
- Retaper le **Mot de passe**. Mais pourquoi ? Simplement pour éviter toute erreur de frappe !
- Si vous avez une adresse mail, une **E-mail**, notez la. Cela permettra aux autres membres de vous écrire directement à cette adresse.
- Si vous avez un site Internet ou un blog, notez l'adresse Internet ou **URL** de celui-ci. Cela permettra aux autres membres de vous rendre visite sur votre site ou blog.
- Votre **Nom**
- Votre **Prénom**
- Si vous le désirez (**cette étape est facultative**), choisissez votre **Avatar**, qui est une petite image ou une photo qui sera systématiquement placée chaque fois que vous éditez un billet ou posterez un commentaire sur le site. C'est en quelque sorte, votre signature visuelle. Pour ce faire cliquez sur **Parcourir**.



A ce moment **1** une fenêtre **Envoi du fichier** apparaît au dessus de votre fiche d'inscription. C'est votre répertoire personnel, avec vos fichiers, images, doc, etc. :



Choisir dans votre répertoire, un fichier au **format JPEG de petite taille**. En double cliquant sur le titre, vous le sélectionnez et il s'affiche alors dans la zone **2 Nom du fichier** (en bas à gauche de la fenêtre). Il ne vous reste plus qu'à cliquer sur **3 Ouvrir** (en bas à droite de la fenêtre) pour que votre fichier soit transféré sur votre fiche d'inscription.

Vous pouvez alors remarquer que son adresse est inscrite dans la petite fenêtre, vide auparavant.

Avatar : Parcourir...

Enfin, dernière étape (facultative mais indispensable si vous voulez mieux vous faire connaître des autres membres) faire votre **Présentation**. C'est une sorte d'autoportrait, réaliste ou imaginaire, en quelques phrases. Humour et poésie bienvenus !

Présentation

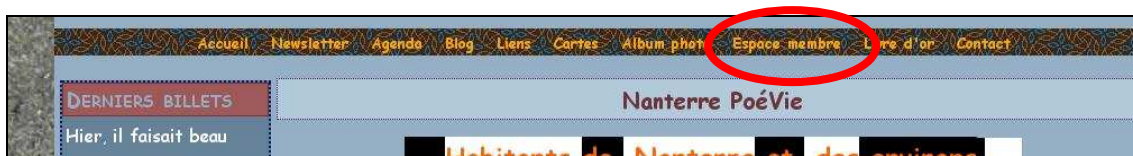
Présentation :

b i u center url img

Plus de smileys

Envoyer

Lorsque votre fiche est rédigée, il ne vous plus qu'à cliquer sur **Envoyer** pour que la demande d'inscription sur l'espace membre soit adressée au web master pour validation. La validation peut prendre un peu de temps, suivant la disponibilité du web master. Une fois votre inscription validée vous avez accès à l'espace membre. Comment ?



B) Espace membre, une fois inscrit(e), comment se connecter ?

Dans le menu horizontal, cliquez sur **Espace membre**. Vous arrivez alors sur cette page :

Espace membre

Hello à tous, vous voulez

publier un billet sur notre blog, inscrire un événement dans notre agenda, proposer un jeu d'échecs,

VOIR la liste des membres ou les rubriques réservées ?

N'hésitez plus, inscrivez vous sur l'espace membre, gratuitement, en deux clics et rejoignez les amis de PoéVie !

Connexion

Login :

Mot de passe :

Connexion

Dans l'espace **Login**: inscrivez le **login** que vous avez choisit lors de votre première inscription dans l'espace membre et que vous avez mémorisé (ou noté soigneusement).
Dans l'espace **Mot de passe** : inscrivez le **mot de passe** que vous avez choisit lors de votre première inscription dans l'espace membre et que vous avez mémorisé ou noté soigneusement

Puis cliquez sur **Connexion**

A partir de cette connexion vous arrivez sur cette page et avez accès au menu de l'espace membre. Plusieurs choix : rédiger un billet sur le blog, ajouter une date dans l'agenda, voir la liste des autres membres, visualiser les pages réservées aux membres, lire les derniers billets du blog.



C) Espace membre, comment rédiger un billet dans l'espace Blog.

La première chose à faire est de cliquer sur **Rédiger un billet sur le blog** dans le menu de l'espace membre. Vous arrivez alors à cette page :



L'idéal est d'avoir déjà préparé votre billet : la saisie du texte sur un document, le choix du titre, des mots clés et de la photo du billet.

En procédant ainsi, vous gagnerez du temps et vous serez assurés de ne pas perdre votre travail en cas de fausse manipulation, de panne de batterie ou de rupture de connexion Internet, ce qui est très décourageant et frustrant.

Cela vous permet également de garder une trace de vos billets personnels

Donc une fois votre billet prêt, reportez dans les champs correspondants : **le titre, les tags** ou mots clés (4 ou 5) ces mots sont importants pour répertorier votre billet.

Sélectionnez **la catégorie** dans laquelle vous voulez insérer votre billet en cliquant sur la petite flèche à droite, une liste apparaît :

Non classé (ou divers, par défaut)

Improvisation du mercredi

Proposition d'écriture

Proposition de sortie

Proposition de lecture

Textopoésie (à l'origine, sms poétiques)

Impressions, visites, événements

Photos visibles par les membres uniquement

Rubriques réservées aux membres

Réflexions, sentences et aphorismes

Poésie, poème ou prose

Randonnée

Annonce

Blague

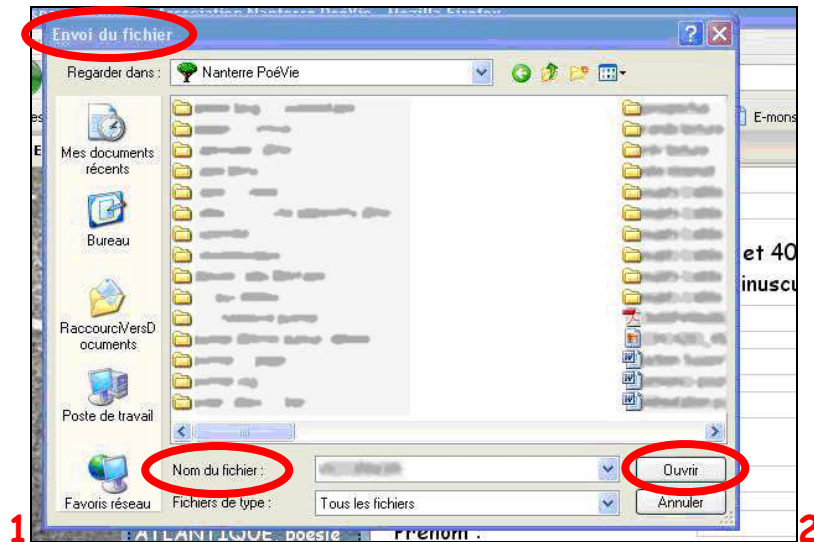
Il vous suffit de cliquer sur la catégorie que vous avez choisie pour la voir s'afficher dans le champ correspondant. Par exemple :

Catégorie :	Instants poétiques	▼
-------------	--------------------	---

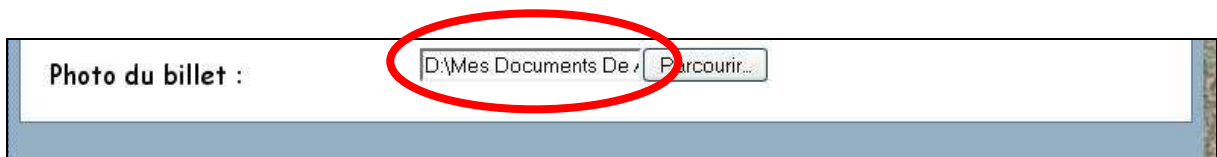
Si vous voulez adjoindre une photo à votre billet, (même procédure que la manipulation faites pour intégrer votre avatar, lors de votre inscription à l'espace membre). Cliquez sur **Parcourir**

Catégorie :		
Photo du billet :	<input type="text"/>	<input type="button" value="Parcourir..."/>

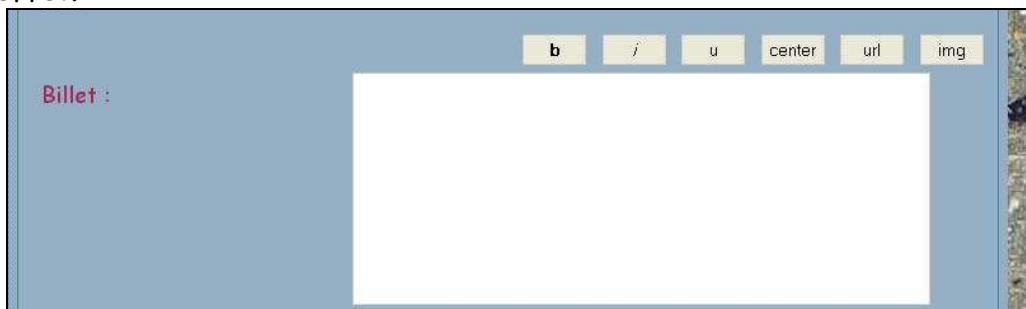
Une fenêtre apparaît, intitulée : **envoi du fichier**



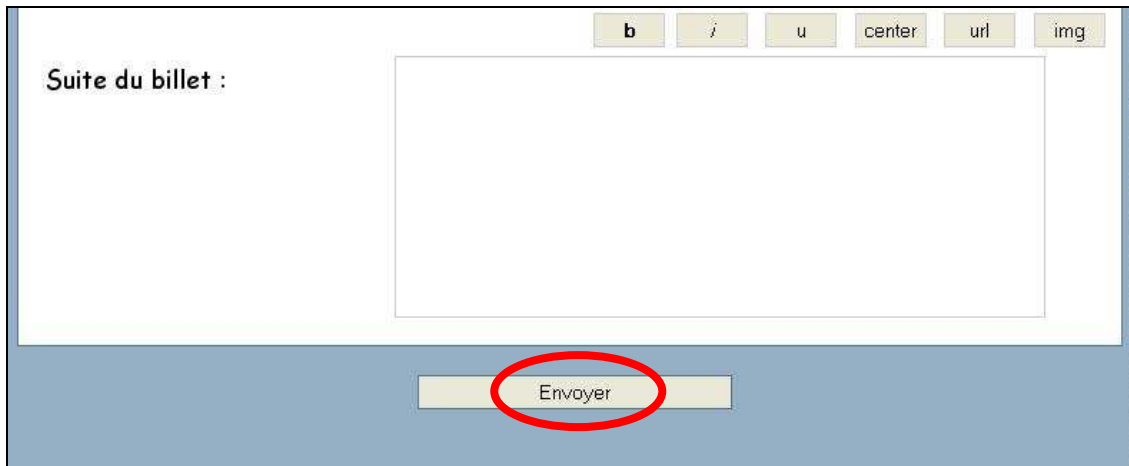
Choisir dans votre répertoire, un fichier au **format JPEG de petite taille**. Pour le sélectionner, double cliquer sur le titre du fichier, il s'affiche alors dans la zone **1** : **Nom du fichier** (en bas à gauche de la fenêtre). Il ne vous reste plus qu'à cliquer sur **2** : **Ouvrir** (en bas à droite de la fenêtre) pour que votre fichier soit transféré sur votre Billet. Vous pouvez alors remarquer que son adresse est inscrite dans la petite fenêtre, vide auparavant.



Enfin, il ne vous reste plus qu'à coller (Ctrl+V) ou taper votre **billet** dans le champ prévu à cet effet.



Si votre billet est très long, il y a un deuxième champ, nommé à juste titre : **Suite du billet**



Puis joie suprême, cliquez sur **Envoyer**

Qu'est ce qui se passe à ce moment ?

Le billet est envoyé dans l'espace manager du site de NanterrePoéVie en attendant la validation du web master. Ce n'est qu'après cette validation que vous aurez le plaisir de voir votre billet apparaître en tête de liste dans le menu vertical, en haut à gauche.



D) Espace membre, comment partager un billet ?

Si vous voulez promouvoir un billet qui vous a plu, ou simplement faire savoir à votre entourage que vous avez publié un billet, vous avez plusieurs solutions :

- Partager sur Facebook ou Tweeter
- Envoyer depuis votre boîte mail, un message avec le lien de la page.

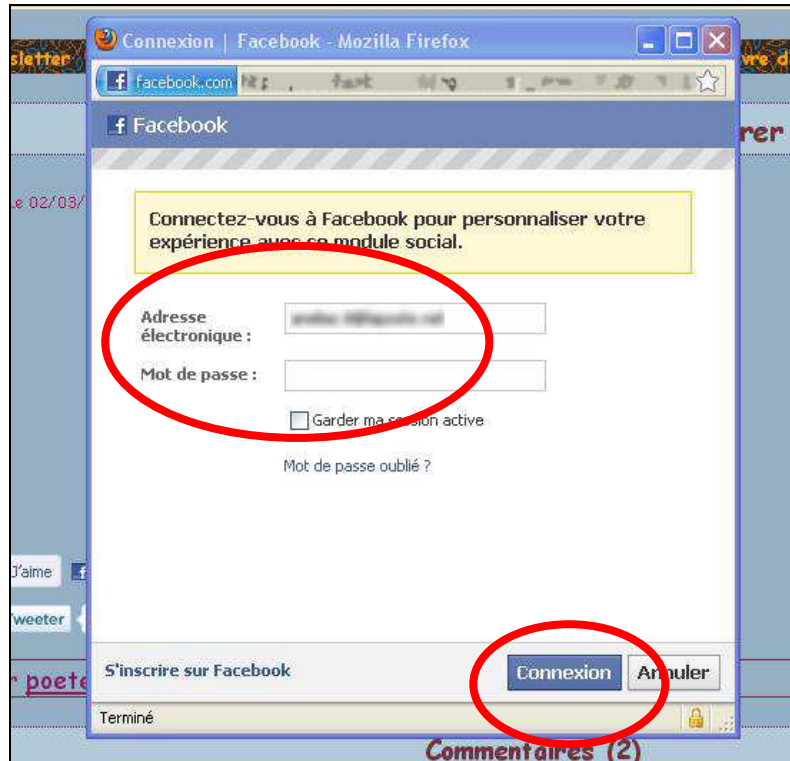
Pour partager sur Facebook ou tweeter, vous devez déjà avoir un profil dans ces réseaux sociaux. Si c'est le cas, cliquer sur le titre du billet, en haut à gauche, en caractères gras.



Vous arrivez sur la page proprement dite du billet que vous avez choisi :



Cliquez alors sur le sigle J'aime. Une fenêtre de connexion à facebook apparaît, taper votre **Adresse électronique** (E-mail) et **Mot de passe**. Puis cliquez sur **Connexion**.



Votre partage s'affiche sur le mur de votre profil :



Et sur le site votre partage est visible :



Si vous changez d'avis, il vous suffit de cliquez sur **Je n'aime plus** pour que votre nom s'efface. Vous pouvez également ajouter un commentaire sur Facebook en cliquant sur **Ajouter un commentaire**. Nota : ce commentaire ne sera pas visible sur le site, simplement sur votre mur Facebook.

E) Partager une page du site, autre qu'un billet du blog :

Tout en bas, à gauche de chaque page du site vous pouvez observer quatre petits sigles. **Copyright**, qui signifie que notre site est maintenant protégé par copyright. **Facebook et Tweeter** que nous avons vu précédemment **Share**, qui est une autre façon de partager une page avec d'autres réseaux par exemple Viadéo, mais aussi d'envoyer par mail un lien. Voici comment :



En pointant la souris sur **Share** en orange, une fenêtre intitulée : **Favoris & Partages** s'ouvre. Plusieurs choix dont **Courriel**, en haut à droite, symbolisé par une petite enveloppe. **Cliquez** , une fenêtre **Envoyer à un ami** s'affiche :



Renseignez les différents champs : **l'adresse mail de votre ami, votre adresse mail, votre message**, et enfin **Envoyez**.

Le message est alors adressé à votre ami. Une autre fenêtre s'ouvre alors vous demandant si vous voulez **Partager encore**, à vous de voir si vous désirez envoyer ce lien à un autre ami, et un autre ...

2) Ecrire un commentaire sur une page du site ou du blog de NanterrePoéVie

Newsletter N°6

Vous avez dit commentaire ?

Un billet, un poème, un texte ou une photo, publié sur le site ou le blog appelle un commentaire qui est en quelque sorte une réponse spontanée, une réaction libre du lecteur internaute à cette parution. A l'opposé d'un livre qui nous laisse seul avec nos pensées et nos émotions, le blog est disposé à accueillir nos réflexions, nos remarques et notre sensibilité.

Un commentaire peut être court, voir très court, parfois un mot, un adjectif, un lien vers un autre site, mais il peut être également un développement du thème exposé, un texte, poème ou un écho inspiré.

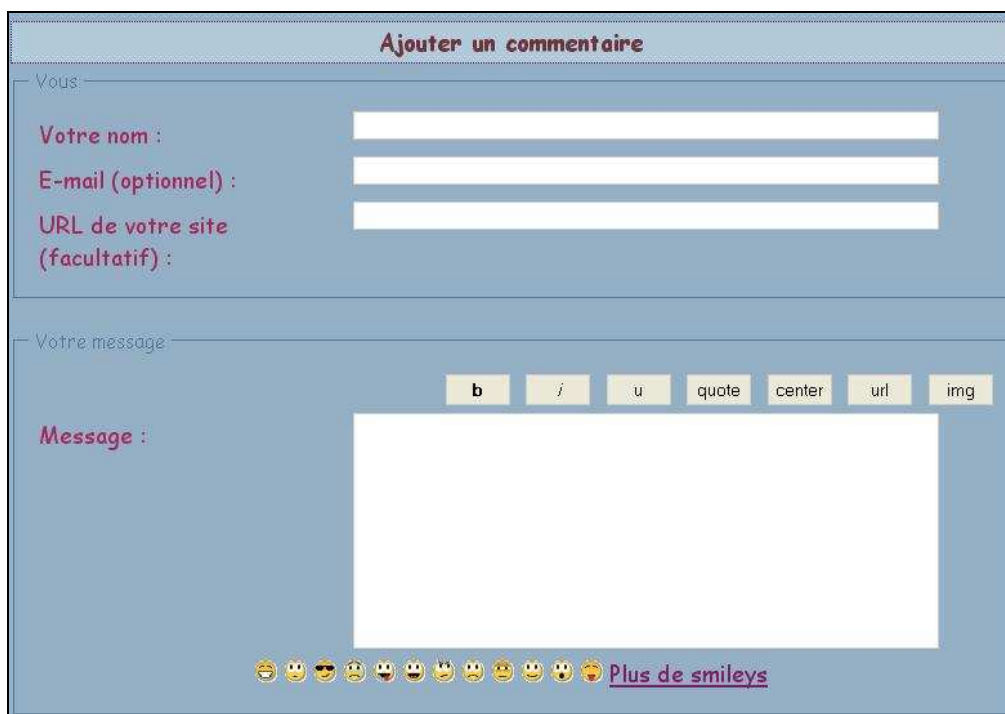
Les commentaires stimulent le créateur du blog, celui du billet et nous pouvons dire que l'expression de chacun, lorsqu'il y a constance, devient communication. Et c'est le must.

Notre site, riche de nombreuses pages, est tel un archipel, un territoire poétique à découvrir (et à faire découvrir à nos amis, relations, familles...) chaque commentaire en appelle un autre qui nous fait rebondir sur un autre...et ainsi de suite créant su subtiles liens poétiques à travers cet espace que l on nomme la toile !

Alors promenez vous, virevoltez de page en page, de commentaire en commentaire...Osez, oui, osez commentez et vous découvrirez l art délicieux de ce style particulier d échange, de correspondance qu est l art du commentaire.

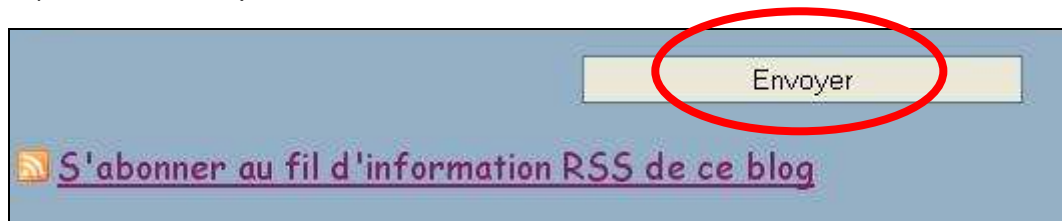
Les blogueuses et les blogueurs en sont friands, alors n hésitez pas à revisitez une page ou une autre et déposer un autre commentaire suivant l inspiration du moment !

Pour écrire un commentaire, rendez-vous au bas de la page



Dans les champs correspondants tapez votre **Nom**, **E-mail** (cela permet aux internautes lisant votre commentaire, de vous répondre ou de vous contacter par ce biais), **URL de votre site ou de votre blog** (si vous en avez un, c'est une bonne méthode pour inviter les internautes à vous rendre visite) enfin votre **Message**.

Puis cliquez sur : **Envoyer**



Si vous n'êtes pas inscrit dans l'espace membre, ou tout simplement pas connecté en tant que membre au moment où vous voulez ajouter un commentaire, un champ de sécurité apparaît :



Pourquoi cette sécurité (recopier les caractères de l'image, chiffres et lettres majuscules) ? Tout simplement pour éviter aux « robots » de placer des publicités ou autres messages dans cet espace de commentaire. Cette combinaison de lettres et de chiffres change à chaque fois, ce qui évite toute intrusion.

Une fois la combinaison recopiée, cliquez sur **Envoyer**.

Votre commentaire apparaît instantanément sur le site, car il ne passe pas par la validation du web master. Cette annonce vous en informe :



Après avoir envoyé un commentaire, vous remarquez une coquille, une erreur, une orthogaffe, bref une boulette ! Pas de panique, vous pouvez contacter le web master à l'adresse suivante : anelias.8@laposte.net et lui demander une modification, qui sera faite au plus vite mais suivant les disponibilités du web master, donc patience et vigilance !

3) L'espace Agenda

Espace Agenda, comment inscrire une nouvelle date?

La première condition est évidemment d'être **inscrit(e) et connecté(e)** dans l'espace membre pour avoir accès au **menu**.

Espace membre

Menu de l'espace membre

- [Rédiger un billet sur le blog \(Blog de Nanterre PoéVie\)](#)
- [Ajouter une date dans l'agenda](#)
- [Liste des membres](#)

Pages réservées aux membres

Blog de Nanterre PoéVie : Derniers billets du blog

Cliquez sur **Ajouter une date dans l'agenda**
Cette fenêtre apparaît :

Espace membre > Ajouter une date dans l'agenda

Ajouter une date dans l'agenda

Titre de l'évènement :

Ville :

Lieu de l'évènement :

Catégorie :

Dates de l'évènement

Date de début :

Date de fin (facultatif) :

Heure de début : :

Informations complémentaires

Durée :

Tarif :

Renseigner les différents champs : **Titre de l'évènement, ville, lieu, Catégorie, Date de début, Heure de début, Durée, Tarif.**

Puis taper ou mieux coller votre texte descriptif de l'évènement dans le cadre prévu à cet effet. Comme pour le billet, il est bon d'avoir préparé son texte sous forme de doc par exemple. Car le texte peut être long, et donc source d'erreur de frappe. Un autre avantage : le temps passé en connexion est plus court et donc moins de risque de perdre son travail et donc... de devoir le recommencer ce qui est toujours déplaisant.

Ne pas oublier là aussi, de noter **Contact et Site ou blog**

Enfin cliquez sur **Envoyer.**

Description de l'évènement

Description :

Informations pratiques

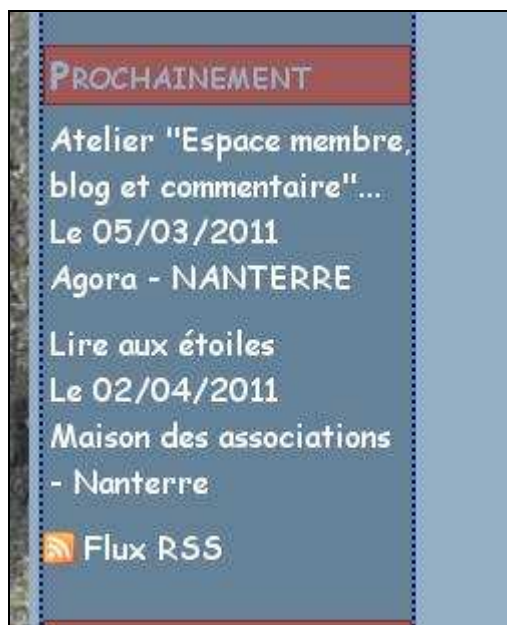
Contact :

Site web :

Envoyer

Votre événement se retrouve à l'affiche !

Dans prochainement, à gauche dans le menu verticale du site NanterrePoéVie.



4) L'espace Newsletter

Espace Newsletter, comment s'inscrire ?

Rien de plus simple : **cliquez** sur **Newsletter** dans le menu horizontal en haut du site NanterrePoéVie, un message apparaît vous invitant à **entrer votre adresse mail** , puis à

cliquez sur **OK**, vous voilà inscrit(e) ! Vous recevrez les lettres directement sur votre messagerie.

Newsletter

Vous voulez être **tenu au courant**
de nos activités,
des nouveaux billets publiés sur le blog
ou des prochains événements ?

Tout cela est possible ! **grâce à la newsletter**
(1 à 2 par mois)
alors n'hésitez plus.

abonnez vous dès à présent sur notre site

Pour vous abonner entrez votre email ci-dessous :

Vous Email