

lundi

6

Juin

... aujourd'hui pour améliorer notre savoir-faire, nous allons utiliser un de nos programme de présentation



pour encadrer et imprimer nos photos.



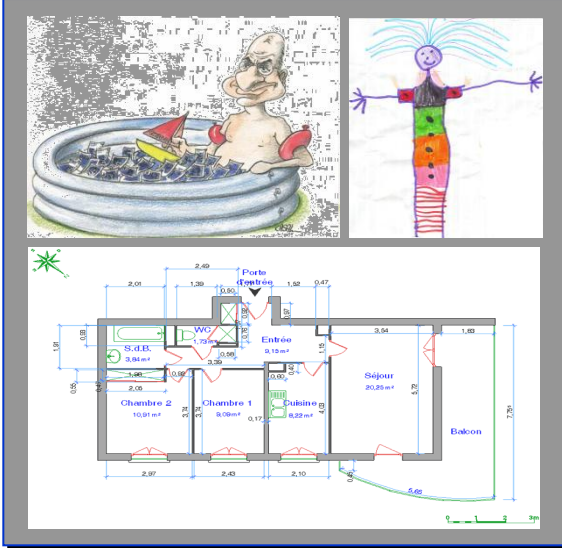
Aujourd'hui,



... dans PowerPoint ou Impress on parle d'images

... sous cette appellation "générique" sont englobées les photos, les images, les dessins, ...

... cela vient de " pictures " qui, en anglais, n'inclus pas nos subtilités...



Imprimer des " images " avec PowerPoint ou Impress.

- l'impression avec les imprimantes bureautiques actuelles (laser couleur ou jet d'encre,...) n'est pas (encore) équivalente à un tirage photo par un pro du métier ...
- la technique s'améliore chaque jour : le papier dit "photo" devient plus stable, les encres minérales plus durables, les encriers plus nombreux (et moins chers !!!), l'impression augmente en résolution (nbre de ppp – points par pouce), le laser couleur se démocratise...
- c'est surtout la conservation des tirages, qui souffre de l'exposition aux UV. Les tirages jaunissent et perdent leur éclat.
- mais la qualité actuelle **est largement suffisante** pour se faire plaisir !

... mais alors pourquoi imprimer avec ces programmes ?

... en imprimant des " images " avec un **programme de présentation**, on a l'avantage de maîtriser parfaitement **la mise en page** (format et disposition)... ce qui n'est pas toujours le cas avec les logiciels attribués (Paint.net Adobe Photoshop, Paint Shop Pro,,...) et, selon nos envies, on peut y ajouter des textes et autres compléments cosmétiques (cadres, décors, images complémentaires,...).

... de belles images, bien mises en valeur ...

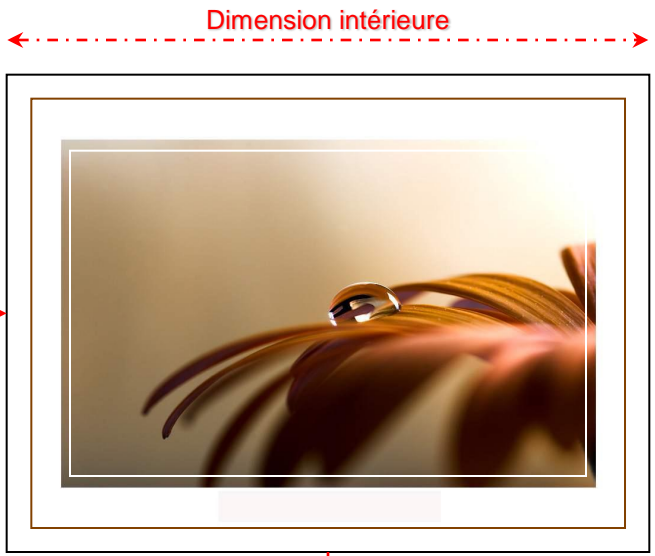


... de belles images, à encadrer ...

une belle photo ...



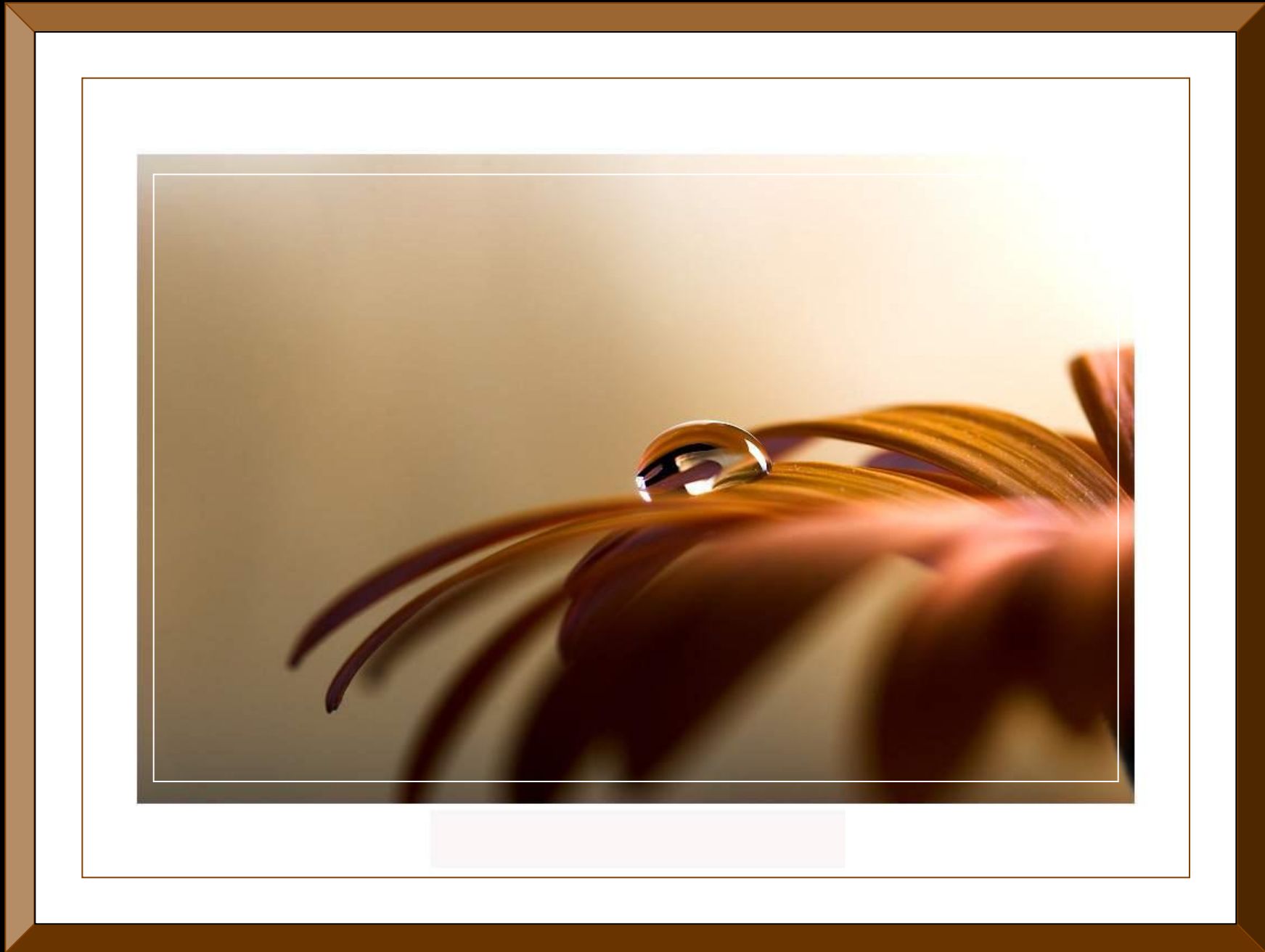
un dimensionnement, une mise en valeur ...




Dimension intérieure

et un cadre ...

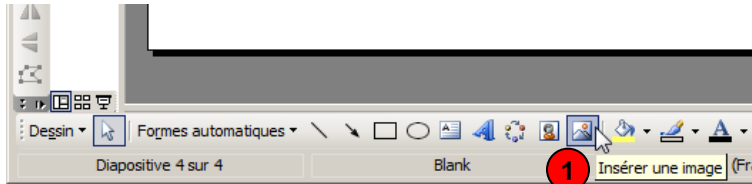




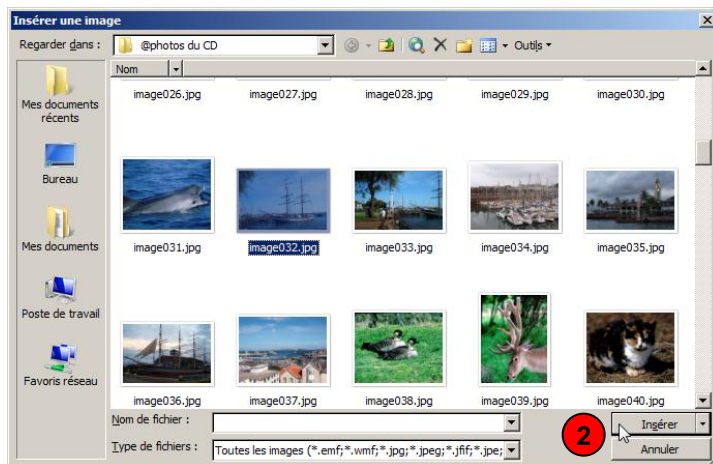
... avec PPT " Insérons " une image ...

...sur la diapositive PPT, il faut " Insérer " l'image (photo, dessin,...), par le menu "Insertion" >>"Images" >>" A partir du fichier" ou par son icône sur la barre d'outils "Dessin" 

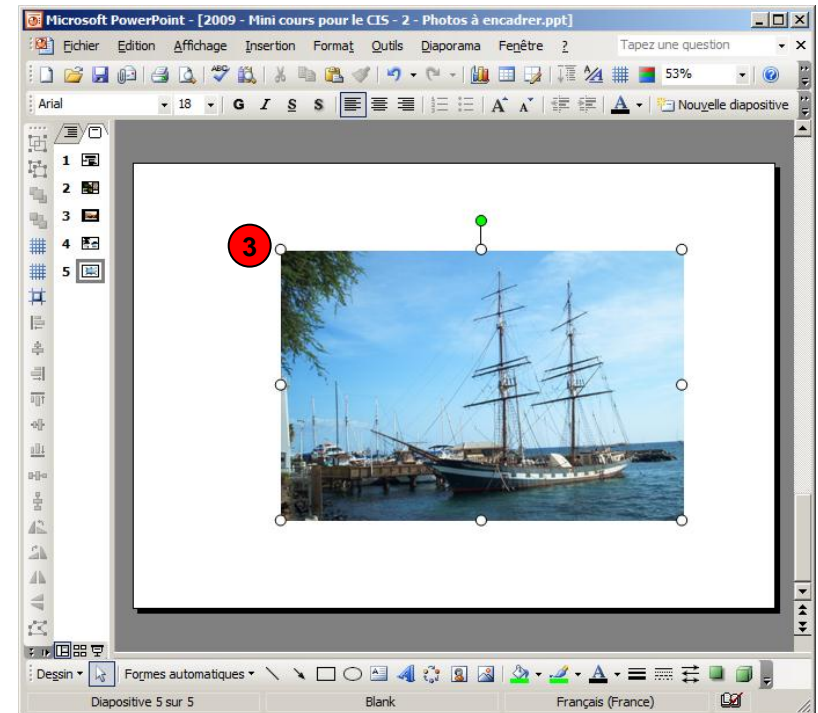
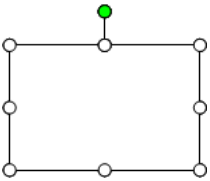
- 1** ...sur la barre d'outils " Dessin " cliquer (1xG) sur l'icône "Insérer une image"...



- 2** ...dans la fenêtre "Insérer une image" rechercher l'image (comme avec l'explorateur de Windows), la sélectionner et (1xG) sur le bouton " Insérer " ...



- 3** ...l'image, est insérée sur la feuille de travail de PowerPoint. Elle est entourée de 8 "poignées de redimensionnement" destinée à agrandir ou rétrécir le l'objet sélectionné.



... les poignées de redimensionnement ...

...pour amener l'**objet** (cette appellation peut désigner indifféremment un dessin, une image, une photo,...) sélectionné à la dimension choisie, il faut amener le pointeur de la souris sur la poignée appropriée, cliquer (**1xG**) en maintenant appuyé et étirer l'objet dans le sens des flèches apparues à la place du pointeur.

...le sens des flèches (ici en rouge), indique le sens de l'étirement ou rétrécissement possible de l'objet sélectionné

- ① ...dans le sens des diagonales ...
- ② ...dans le sens vertical (bas/haut) ...
- ③ ...dans le sens horizontal (gauche/droite)...

Important

Pour diminuer ou augmenter le dimensionnement d'un objet de façon **proportionnelle** (en maintenant le rapport longueur/largeur), il faut utiliser les poignées "d'angle" ① tout en conservant la touche "**Shift**" appuyée ...pendant le déplacement.

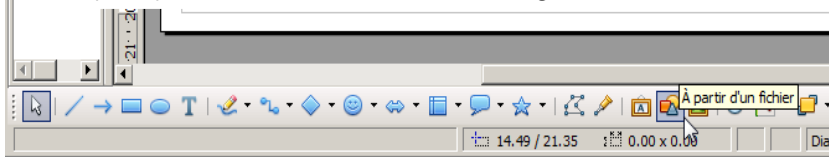


... avec Impress " Insérons " une image ...

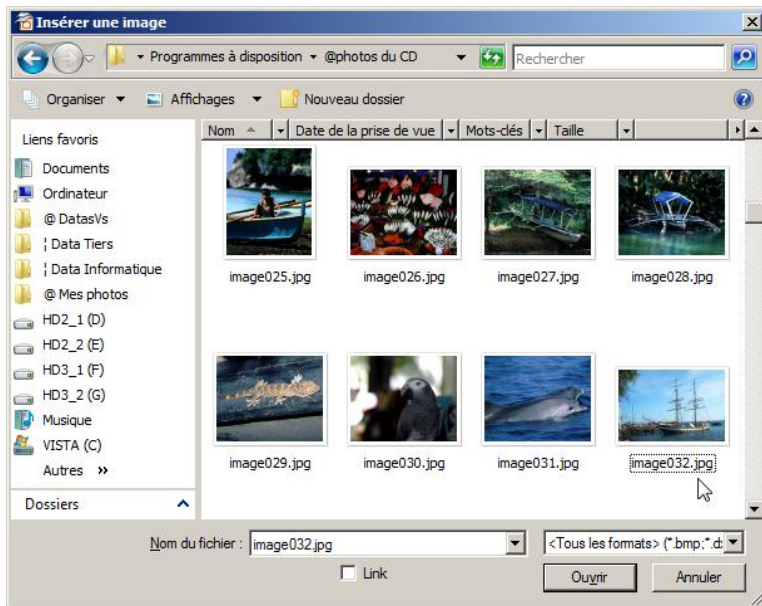
...sur la diapositive PPT, il faut " Insérer " l'image (photo, dessin,...),

par le menu "Insertion" >>"Images" >>" A partir du fichier" ou par son icône sur la barre d'outils "Dessin" 

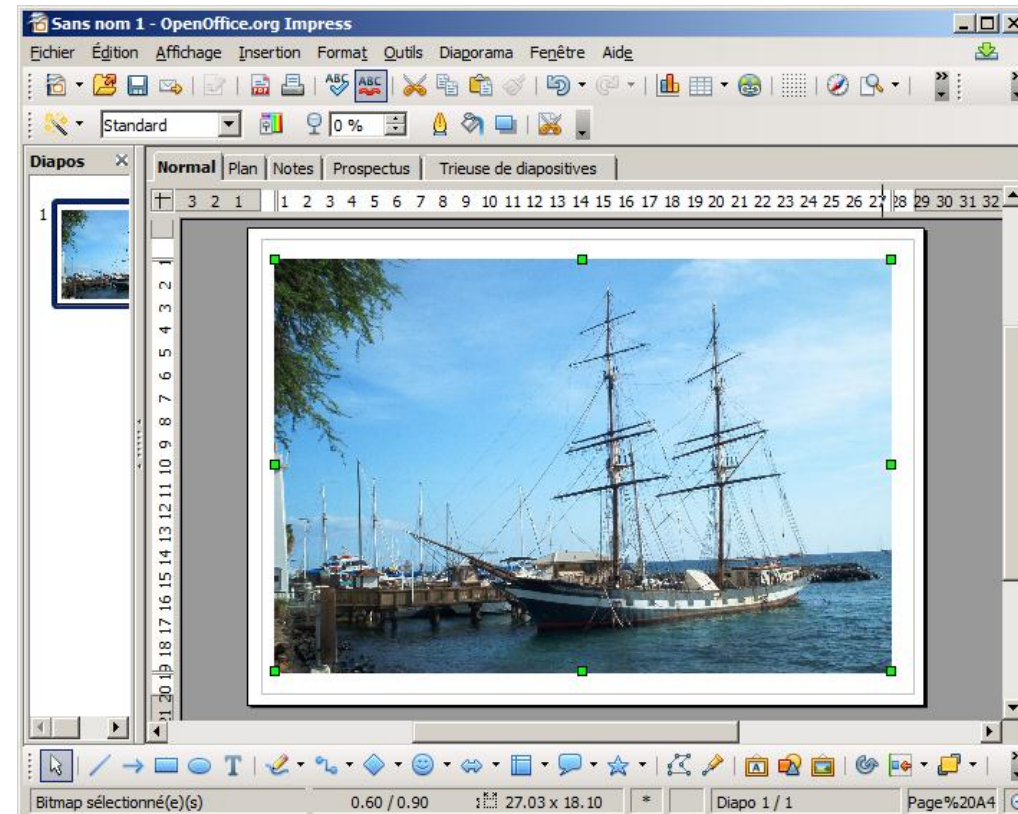
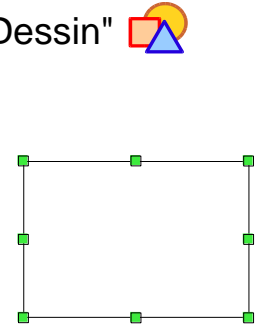
1 ...sur la barre d'outils " Dessin " cliquer (1xG) sur l'icône "Insérer une image"...



2 ...dans la fenêtre "Insérer une image" rechercher l'image (comme avec l'explorateur de Windows), ... la sélectionner et (1xG) sur le bouton " Insérer " ...



3 ...l'image, est insérée sur la feuille de travail de Impress. Elle est entourée de 8 "poignées de redimensionnement" (carré vert) destinés à agrandir ou rétrécir le l'objet sélectionné.



... les poignées de redimensionnement ...

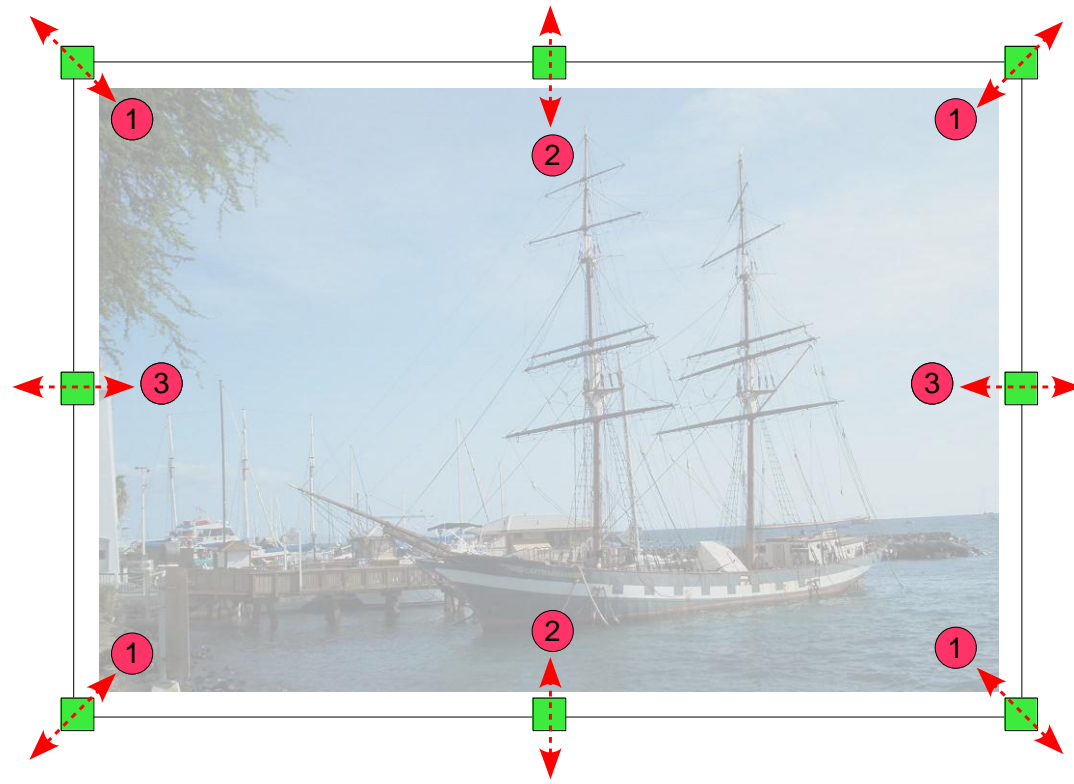
...pour amener l'**objet** (cette appellation peut désigner indifféremment un dessin, une image, une photo,...) sélectionné à la dimension choisie, il faut amener le pointeur de la souris sur la poignée appropriée, cliquer (**1xG**) en maintenant appuyé et étirer l'objet dans le sens des flèches apparues à la place du pointeur.

...le sens des flèches (ici en rouge), indique le sens de l'étirement ou rétrécissement possible de l'objet sélectionné

- ① ...dans le sens des diagonales ...
- ② ...dans le sens vertical (bas/haut) ...
- ③ ...dans le sens horizontal (gauche/droite)...

Important

Pour diminuer ou augmenter le dimensionnement d'un objet de façon **proportionnelle** (en maintenant le rapport longueur/largeur), il faut utiliser les poignées "d'angle" ① tout en conservant la touche "**Shift**" appuyée ...pendant le déplacement.



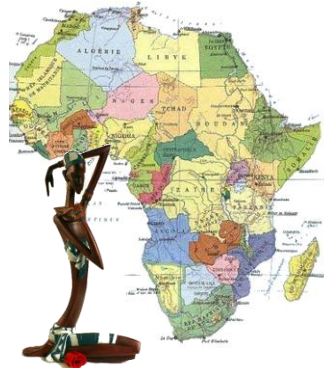
... les éléments "cosmétiques" ...

...pour agrémenter, souligner, mettre en valeur une image on peut ajouter des éléments graphiques du texte, d'autres images.....et des tas de trucs à inventer



... des combinaisons d'images ...

...pour créer des thèmes...



... même des montages ...

... pour créer dessourires !

