

Marcel Avon lors du championnat du monde de labours 1963 au Canada

# pneu chenille Bonmartini

## La chenille Bonmartini



LA CHENILLE-PNEU BONMARTINI EST, ICI, MONTÉE SUR UN TRACTEUR LOMBARDINI TYPE « CASTORO »

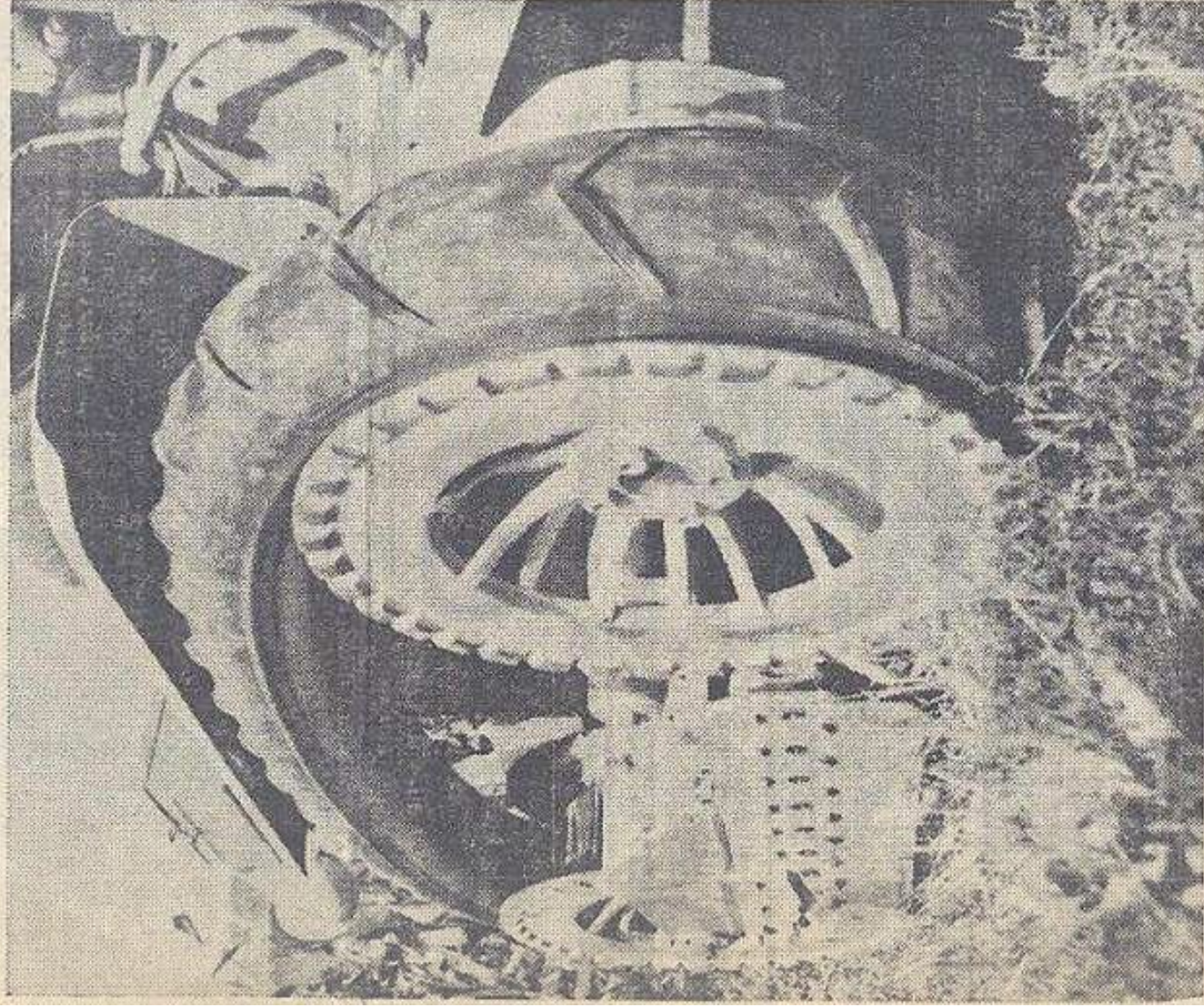
Debout, M. Bonmartini; sur le siège, Jean Rémus (Sté Dunlop). C'est Pirelli qui fabrique ce pneu sans chambre, à armature tubulaire toile, revêtu intérieurement de caoutchouc traité, renforcé par 2 câbles d'acier à son diamètre mini.

Il apparaît intéressant, à propos du pneu large qui, dans une certaine mesure, travaille comme une chenille, de signaler une nouvelle invention qui a vu le jour au-delà des Alpes. M. Bonmartini a conçu et fait fabriquer par Pirelli un pneu plat qu'il a adapté sur un tracteur à chenilles, le « Castoro » Lombardini.

Il s'agit d'un pneu sans chambre constitué par une armature tubulaire en toile, revêtue intérieurement de caoutchouc traité. Ce pneu comporte en outre 2 câbles d'acier à sa face intérieure (ø minimum). Ce pneu, qui est évidemment bien loin du « pneu conventionnel », semble donner d'excellents résultats ; il aurait le grand avantage, si sa fabrication en série était décidée, d'allier l'adhérence totale à la possibilité de circuler sur les routes.

## La chenille travaille en pneu large

*L'Argus p. 6  
23 Janv. 64*



UN GROS PLAN DU PNEU CHENILLE BONMARTINI SUR UN « CASTORO »

On voit que les barbolins ont été modifiés par l'installation de roues de guidage et que la chenille est remplacée par un pneu plat qui, tout en maintenant au tracteur son adhérence totale, lui permet de circuler sur route comme un tracteur à pneus. C'est un pneumatique sans chambre à armature tubulaire toile.