

MAUS ET COMPAGNIE

Elevage de rongeurs et vente d'insectes

Madame Schmitt Emilie
28, Rue de Merten
57 550 Rémering

Tel: 0033 / 03.87.57.35.06

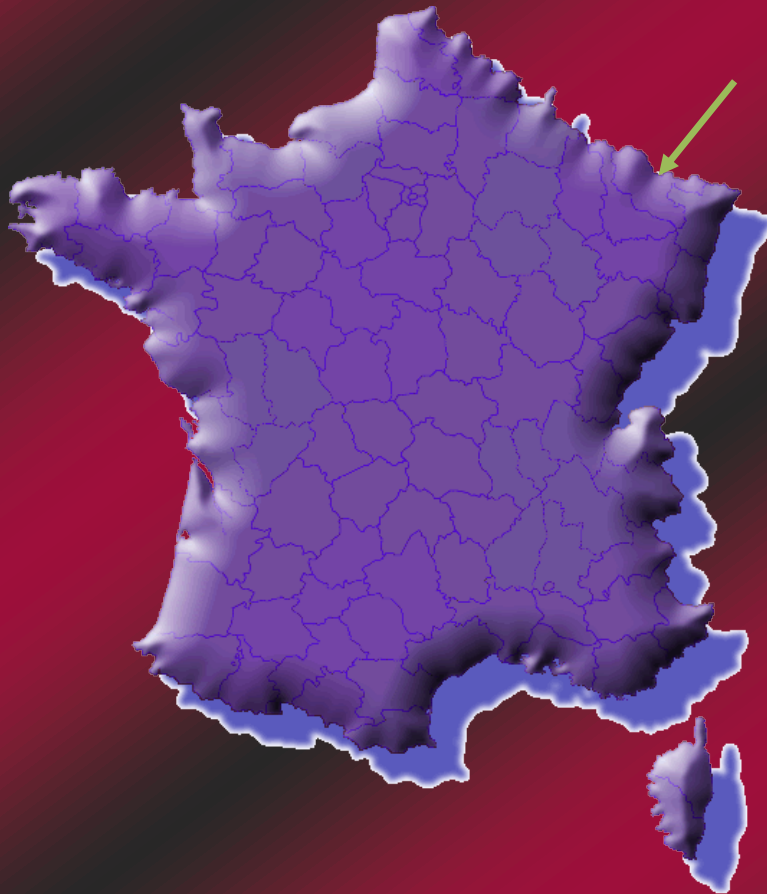
Fax: 0033 / 03.87.55.16.69

Service commercial: 0033 / 06.21.03.56.12

Mail: mause.elevage@yahoo.fr

Web: <http://www.maus-and-co.com>

**PLAQUETTE DE PRESENTATION RESERVEE AUX
PROFESSIONNELS**



Siret : 51264789200011 / N° intra communautaire : FR 55512647892

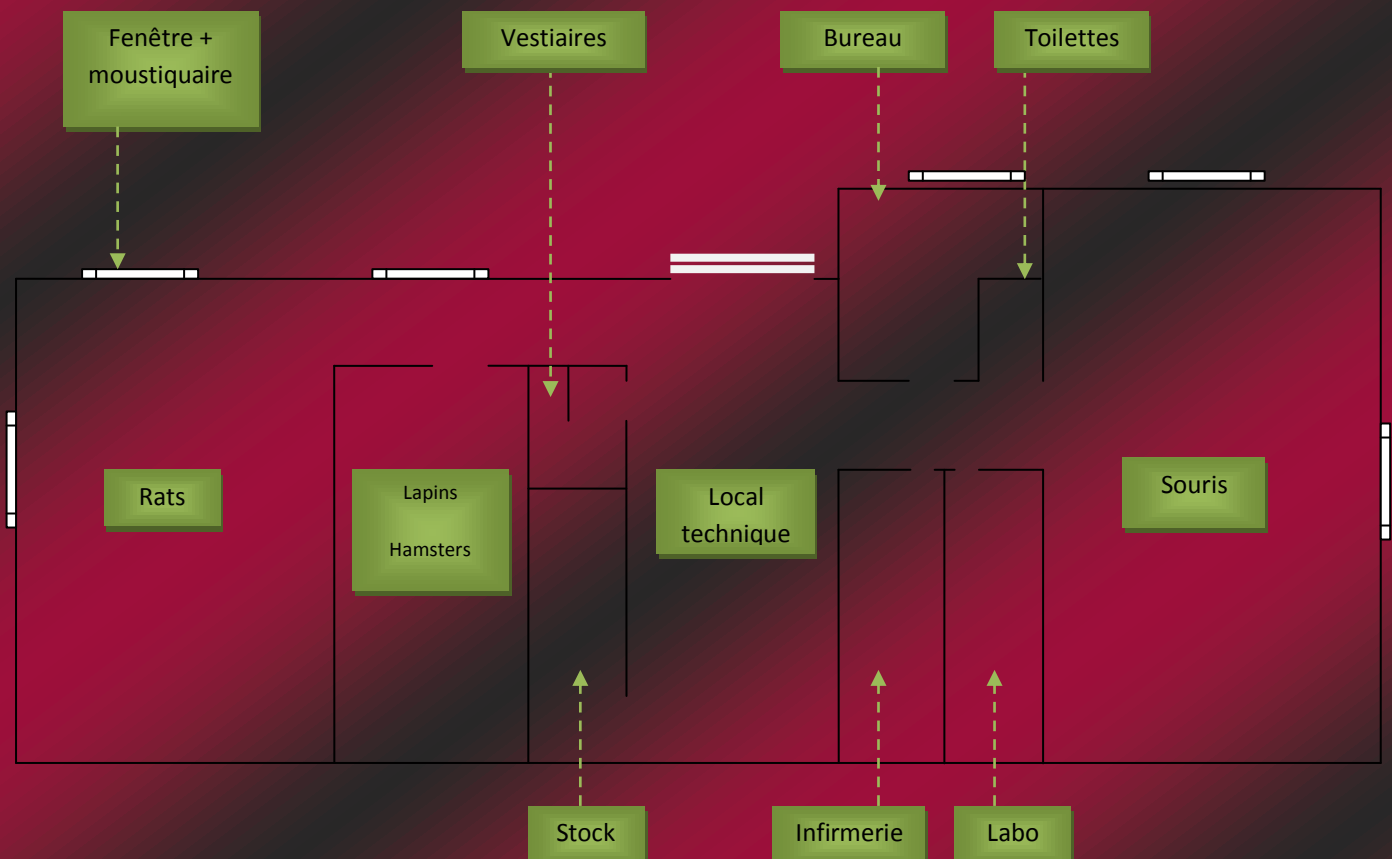
Le bâtiment

Notre bâtiment d'élevage a été construit en respectant le règlement sanitaire de la Moselle, mais surtout dans le but de produire des animaux de qualité. Respect de l'animal et de ses conditions de vie, température, humidité etc.

- Climatisations réversibles (bâtiment climatisé à 23°)
- VMC double flux pour chaque pièce
- Peinture sol, murs et plafond selon normes en vigueur dans les salles de chirurgie et laboratoires de recherche (Sika Floor et SikaGrad-Wall Coat N).

L'Elevage

Sur près de 200 m², chaque pièce est strictement réservée à une espèce précise. Souris et rats se situent à chaque extrémité du bâtiment pour éviter le stress dû aux odeurs respectives qui ralentissent fortement la reproduction.



L'hygiène

Les boxes d'élevage sont nettoyés, désinfectés puis traités (acadrex et Virkon) une fois par semaine, ce qui garanti à notre clientèle, une qualité alimentaire optimale pour les reptiles, mais aussi une qualité certaine pour les animaleries en cas de vente aux particuliers. En plus du nettoyage hebdomadaire, les animaux reçoivent un traitement par l'acadrex trois fois par semaine. Les sols, murs et plafonds sont quant à eux nettoyés et traités une fois par semaine, avec, Stradol DD1 et para-chloro-méta-crésol (Crésyl). Nous travaillons avec un équipement qui limite fortement la possibilité de contamination de l'extérieur vers l'intérieur, charlottes LCH medical products référence plc-01, blouses de protection LCH medical products référence pfg-01 et de couvre-chaussures habituellement utilisés dans le milieu hospitalier.



Nos rongeurs

L'essentiel de notre élevage est basé sur la reproduction des souris et des rats pour l'alimentation des reptiles et des rapaces, pour les besoins des laboratoires de recherche, ainsi que les animaleries. Cependant, nous sommes en mesure de fournir d'autres races de rongeurs, tels que : lapins nains, gerbilles, hamsters, cochons d'Inde, souris couleur, souris africaines, etc.



Nos insectes

Utilisés comme alimentation pour différents types d'animaux, nos grillons, criquets, blattes, vers de farine, zophobas, drosophiles, larves de cétoine, ... sont disponibles sous différents conditionnements. Voir liste des tarifs 2011



Secteur géographique

France, Allemagne, Luxembourg, Italie, Espagne.

Le transport

Dans un souci de qualité de produit, seuls la France, l'Allemagne et le Luxembourg sont livrés en animaux vivants. La livraison est assurée par nos soins, dans un véhicule climatisé. Les animaux congelés sont déposés chez nos clients sous 24 heures. Les frais de transport sont calculés suivant les secteurs de livraison.

Certificat de transport d'animaux vivants répertorié par la Direction Régionale de l'Agriculture et de la Forêt / Service Régional de la Formation et du Développement, sous le numéro : 2005/11/005

Nous livrons 52 semaines par an

Conditionnement des animaux congelés.

Après avoir été endormis, nos rongeurs sont congelés séparément pour éviter les risques de collement qui entraîne la formation de blocs, ce qui permet à notre clientèle de décongeler selon les besoins alimentaires des reptiles ou des rapaces. Ils sont ensuite conditionnés avec soin avant d'être placés dans des congélateurs à tiroirs pour que les animaux ne soient pas écrasés.



Conditions de commande

Les commandes sont à effectuer au plus tard le vendredi soir 18h00, soit par fax, email, par téléphone, ou via notre site web, rubrique « espace client ». Les commandes doivent impérativement être signées, tamponnées en y faisant figurer le nom et prénom de la personne qui effectue la demande d'animaux. Les commandes sont payables au comptant, sauf exception. Les particuliers ne possédant pas de registre du commerce, de certificat de capacité lié à l'élevage ou à la vente d'animaux, ne peuvent commander de rongeurs ou d'insectes.

Conditions générales de vente

Le client s'engage à vérifier chaque livraison, et à émettre toute remarque immédiatement à notre service commercial. Aucune réclamation ne sera prise en compte si cette close n'est pas respectée. Le client reconnaît disposer de toutes les conditions nécessaires au bon accueil des animaux vivants (température, hygiène, nourriture, etc.). En cas de litige, seul le tribunal de Metz 57000 est reconnu compétent.