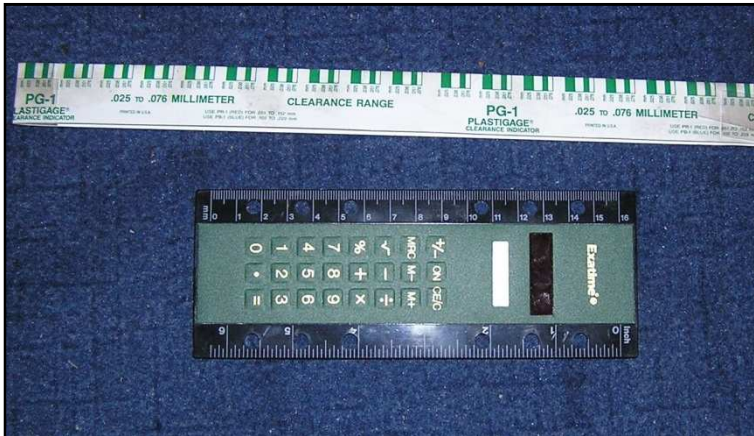


LE PLASTIGAGE

Vous avez tous lu, sur la RTA de votre Chrysler, le chapitre concernant le contrôle du jeu des coussinets, le plastigage.



Cela consiste à l'écrasement d'un morceau de plastique spécial et calibré (genre de spaghetti très fin), que l'on place entre un coussinet et son maneton de vilebrequin.

Le contrôle s'effectue comme suit :

- Démontez un chapeau de bielle,
- Démontez les coussinets, bien essuyer l'huile
- Remettez en place les coussinets



- Placer un morceau de « plastigage » sur le maneton



- Remonter le chapeau



- Serrer au couple



- Démontez le chapeau de bielle et mettez en coïncidence le plastigage écrasé, avec l'index de la règle (l'emballage gradué). La largeur trouvée indiquera le jeu de fonctionnement.

Les valeurs des jeux sont très proches de celles des moteurs actuels



C'est un moteur moderne.

Certains constructeurs ne reviennent-ils pas à la distribution par chaîne, abandonnant la courroie crantée ???