

PORTEURS AMPHIBIES

AMPHIBIOUS UNDERCARRIAGE

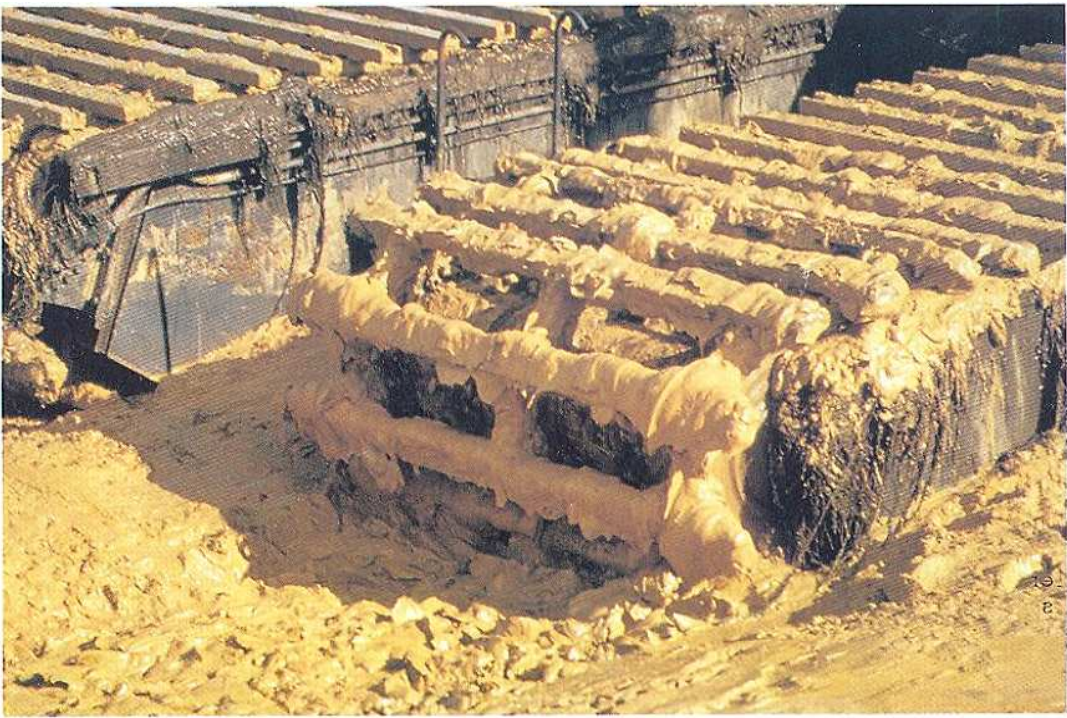
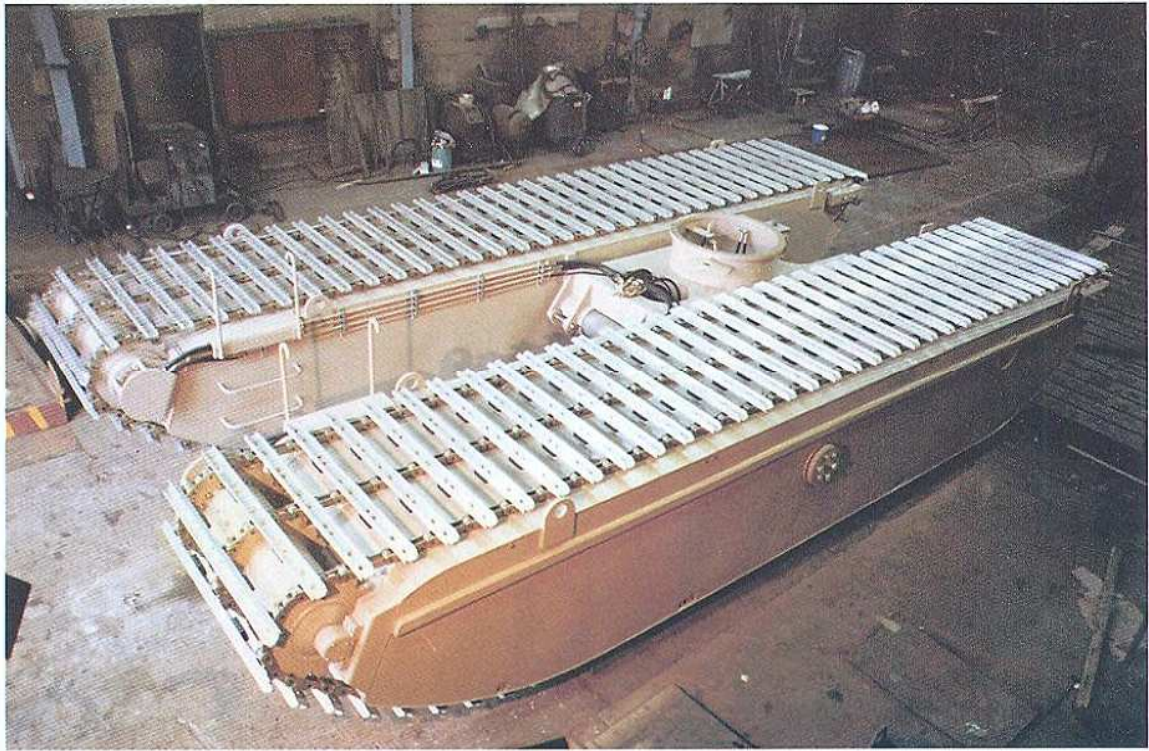


SA au Capital de 500 000 F
CENTRE COMMERCIAL DES ALOUETTÉS
Avenue Maréchal-Leclerc — 71300 MONTCEAU

TÉL. : 85 57 41 23

FAX : 85 57 16 23

SIRET 347 506 610 00018 - CODE APE 2501



Les Porteurs P.A.C sont spécialement conçus pour réaliser des travaux en zones marécageuses, eau saumâtre, rivières, canaux, et en eau de mer.

Ils reçoivent une partie haute d'un poids total compris entre 3,5 et 15T (Pelle Hydraulique, grue de manutention, engin de forage, plateau de chargement etc...)

Les Porteurs P.A.C sont constitués par deux caissons chenilles et une structure principale.

Structure centrale porte équipement, assemblée par un système simple (breveté) permettant un montage, démontage rapide et un amortissement des chocs en travail.

Caissons : ils sont compartimentés et étanches avec fonds renforcé et chemin de guidage des chenilles.
Ils sont réalisés en acier CORTEN a haute résistance à la corrosion atmosphérique.

Transmission hydrostatique : les chenilles sont entraînées par un motoréducteur co-axial avec frein alimenté à partir du groupe de la partie haute ou d'un groupe auxiliaire (puissance nécessaire de 60 à 250 ch).
Vitesse de translation de 1 à 3 km/h.

Chenilles : constituées de traverses en acier à haute résistance.

Chaînes : 2 ou 3 par caisson, elles sont réalisées avec des galets de grand diamètre en acier spécial.

Equipements complémentaires

- groupe de puissance
- traitement anti-corrosion spécial
- système de ballastage
- propulseur hydraulique
- châssis télescopique
- stabilisateurs

P.A.C under carriages are specially built for works in swamp area, brackish water, rivers, chanel and sea water.

They receive an upperstructure of a weight comprise between 3,5T to 15T (hydraulique escavator, handling crane, drilling equipment charging platform and so on...)

PAC under carriages are built with 2 pontoons with tracks and a main structure

Main Structure : equipment support : it is assembled with a simple device (patented). This system permits fast fitting and desassembly and absorbes works - shoks

Pontoons : are made of waterproof independants compartments with reinforced bottom and guide way for tracks

They are built with CORTEN steel (high athmosphere corrosion resistance)

Transmission hydrostatic : tracks are drive by a co-axial moto reductor with brakes, feed, from the upper structure power pack, or from a auxiliary power pack / power : 60 to 250 HP.

Translation speed : from 1 to 3 km/h

Tracks : built with high resistance steel traverses.

Chains : 2 or 3 by pontoons, they are manufactured, with larg diameter roller made of special steel

COMPLEMENTARY EQUIPMENT

- power pack
- reinforced - non corrosion treatement
- bullast system
- hydraulic propeller
- telescopic chassis
- stabilisator.



Les spécifications et l'aspect des produits MPI présentés ici peuvent varier selon les exigences et les situations et ils sont sujets à modifications sans préavis.