

**TRACTEUR
FORESTIER**

"AGRIP"



JD 6000

ARTICULÉ-PORTEUR

Tracteur "AGRIP" JD 6000

Articulé - Porteur - Auto-chargeur

Description générale

Le tracteur AGRIP JD 6000 est porteur et auto-chargeur. Il est destiné au transport des billons et des grumes de petite longueur. Il comporte deux parties distinctes, à l'avant un châssis en tôle découpée et soudée porte l'ensemble, moteur, embrayage, boîte de vitesses et boîte de transfert, formant inverseur de marche, équipement hydraulique, pompe, distributeur et organes de direction.

A l'arrière, un châssis constitué de longerons et traverse en tube rectangulaire, soudés, constitue le porte-charge.

Ce châssis est muni à l'avant d'une plaque d'assise destinée à recevoir la grue de chargement. Cette grue suit les déplacements de la charge, aussi bien dans le sens longitudinal que dans le sens transversal. Elle peut donc être appuyée sur celle-ci pendant le transport et contribuer ainsi à son maintien pendant les déplacements.

Les deux ponts moteurs sont fixés d'une façon rigide, l'un sur le châssis AV, l'autre sur le châssis AR.

L'articulation des deux châssis l'un par rapport à l'autre, comporte dans le sens longitudinal, deux axes formant charnière, ils assurent la direction de l'ensemble. Dans le sens transversal, une plaque tournante assure l'oscillation.

Cet ensemble de pivotement est constitué d'un arbre creux de gros diamètre (250 mm) tournant sur deux roulements coniques de 300 mm de diamètre. Un rattrapage de jeu est prévu. A l'intérieur de l'arbre creux, passe l'arbre de commande du pont AR qui lui-même est monté sur roulements étanches. Deux vis de réglage, situées de chaque côté du châssis assurent les butées, limitant l'oscillation des deux châssis l'un par rapport à l'autre.

2 transmissions à cardan transmettent la puissance au pont AV et au pont AR. Le pont avant est débrayable, ce qui assure une très grande douceur de conduite de l'engin.

Un double système de freinage assure la sécurité même dans les plus fortes pentes.

Une vitesse rampante permet d'effectuer les passages difficiles sans à-coups.

Une cabine spacieuse et robuste assure la protection du conducteur. Le siège tournant, orientable, permet une bonne visibilité tant à l'avant qu'à l'arrière, pendant la manœuvre de la grue. La direction hydraulique, système ORBITROL peut être commandée par volant sur ligne droite, ou au levier pour la manœuvre sur chantiers.

Des pneumatiques de forte section (23-1-26) permettent le passage aussi bien en terrain mouillé qu'en terrain sec.

Le système hydraulique comporte un réservoir d'huile de grande capacité (100 litres). Il est situé au-dessus de la pompe de commande de la grue, et en charge, ce qui permet une alimentation rationnelle de celle-ci et supprime la cavitation.

Gamme des vitesses	
1 ^{re}	2 km/h
2 ^e	4 km/h
3 ^e	6 km/h
4 ^e	15 km/h
5 ^e	25 km/h
Rampante 1 km/h	
Marche AR : réduction 20 %	

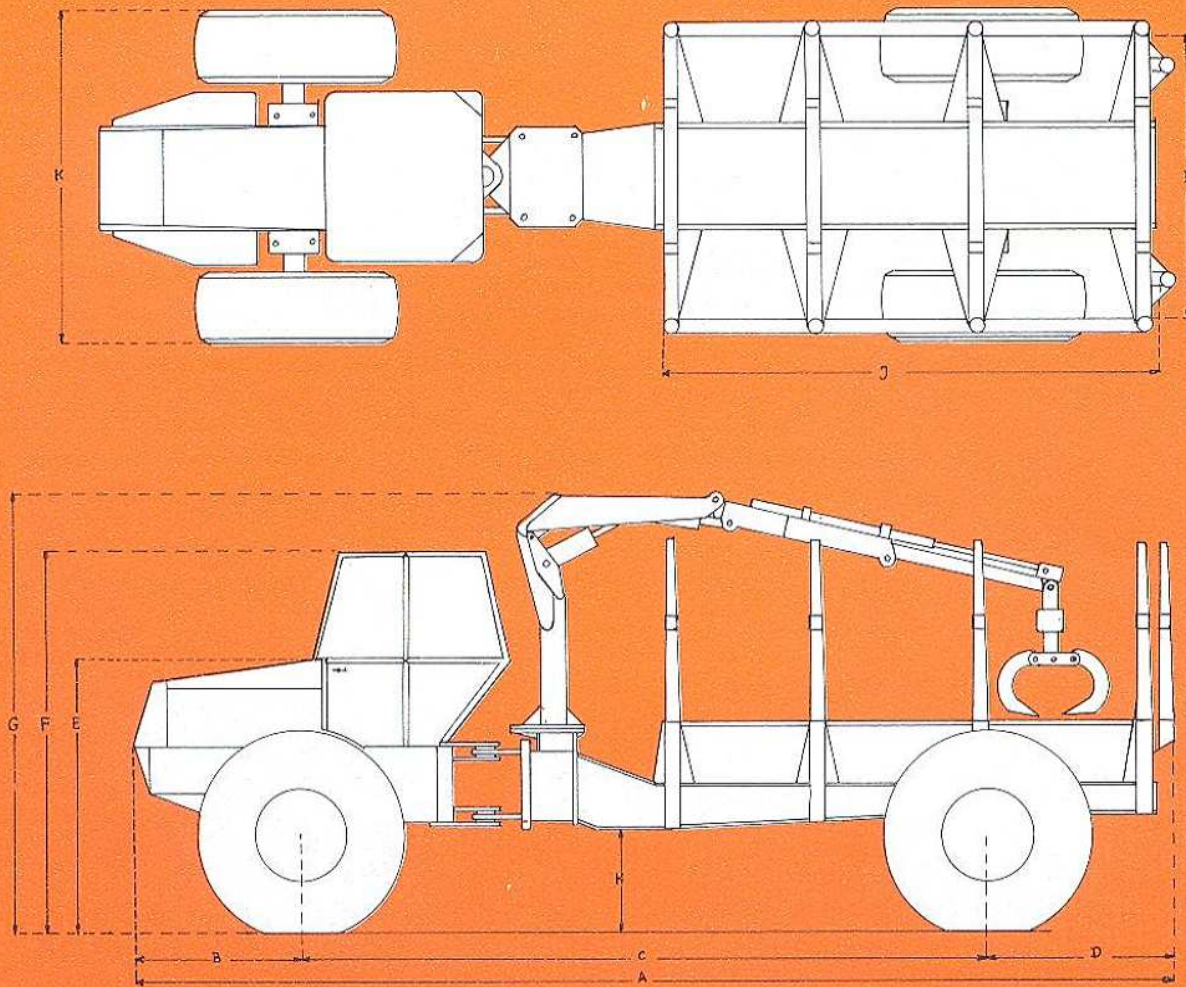
Poids à vide : 8 000 kg

Charge utile : 10 000 kg

Volume de chargement : 16 stères

Sur commande, il peut être fourni un châssis aux dimensions et caractéristiques désirées par le client.

Caractéristiques dimensionnelles



A	8,100
B	1,460
C	5,200
D	1,440 + 0,80
E	2,100
F	2,850
G	3,300
H	0,750
I	2,100
J	4,500
K	2,450

Poids : 8000 kg

Caractéristiques générales

MOTEUR

SAVIEM, type 797, DIESEL 6 cylindres en ligne. Puissance 133 ch. à 2900 t/mn. Couple 36 MHg à 1800 t/mn. Cylindrée 5,491 t. Filtre à air PURFLUX.

TRANSMISSION

Embrayage 350 DB 900, monodisque. Fonctionnant à sec.

BOITE DE VITESSE

BERLIET, Type BDL, 5 vitesses, & marche AR à crabots.

BOITE TRANSFERT

Formant inverseur de marche, 5 vitesses AV & 5 vitesses AR. Pont AV débrayable — graissage toutes positions. Pont AV & AR, type 1500, avec réducteurs planétaires renforcés type 1700. Blocage différentiel sur les 2 ponts. A commande manuelle par air comprimé.

FREINAGE

1 frein à tambour sortie Boîte Transfert, commande à air comprimé par levier à main.
1 frein à tambour sur transmission AR, commande par air comprimé par pédale.
1 frein à commande mécanique par levier & cliquet pour parage.

DIRECTION

Châssis articulé commandé par 2 vérins double effet Ø 80 mm, course 500, commandé par levier et distributeur pour circulation sur chantier. Commandé par volant circulation sur chemins forestiers. Système ORBITROL.

HYDRAULIQUE

1 pompe hydraulique double corps commandée à l'avant, en bout de villebrequin.
Le premier corps actionne la direction, débit 80 l/m.
Le deuxième corps actionne la grue, débit 40 l/m.

GRUE

Marque CRANAB, type SK 4510.
Portée maxi 5,30. Puissance de levage à 5,30 m, 900 kg.
Rotator continue.
GRAPPIN G6.
En option : Treuil AV, 5/7 tonnes au fût, mono vitesse, marche AR.
Équipement électrique : 24 volts.
Phare AV - Feux AR encastrés dans châssis.
Tableau de bord : ampèremètre, contacteur lumière, contacteur démarrage, voyant de charge & mano pression d'huile. Compteur horaire formant tachymètre.
Pneumatiques 23,1 x 26 - 10 plys.



typocentre-montluçon

CONSTRUCTEUR : **ATELIERS DUPRAT** à **LIGNIÈRES (Cher)** - Tél. 23

SKIDDER



AGRIP JD 5000

Le Tracteur "AGRI"™

articulé JD 5000

CARACTÉRISTIQUES :

MOTEUR

Surpuissant. BERLIET diesel type M 620. 6 cylindres. 180 ch à 2 400 tr/mn. Alésage 120 mm, course 130, cylindrée 8,82 l.

CHASSIS

En caisson tôle soudée, articulation double chape avec axes de gros diamètre, acier nickel chrome, traité et rectifié. Bagues (bronze spécial), largement dimensionnées, facilement démontables. Pont AV à grande oscillation. Châssis surbaissé donnant un accès facile ainsi qu'une grande stabilité.

Garde au sol : 0,500 sous les ponts, 0,700 sous le châssis.

DIRECTION

Deux vérins double effet, Ø 80 mm, course 500, tige chromée Ø 50 mm. Pistons munis de joints spéciaux évitant le phénomène du STICK-SLIP (fonctionnement par saccades), tige et pied de vérin bagués. Commande simultanée par distributeur à tiroir et système de direction hydraulique à volant et ORBITROL. Rayon de braquage extérieur : 4,500.

EMBRAYAGE

Assisté. Air comprimé.

BOITE DE VITESSE

BERLIET type BDL, 5 vitesses et marche AR.

Modèle à crabots et pignons toujours en prise permettant le passage facile des vitesses.

Transmission hydro-statique, sur option, pour vitesses lentes 0 à 25 km.

BOITE TRANSFERT

Nouveau modèle, renforcée.

Formant inverseur de marche, donnant 5 vitesses AV et 5 vitesses AR. Une vitesse supplémentaire rampante est obtenue par la conjugaison des 2 marches AR, BV et BT.

PONTS - MOTEUR

Licence CLARK, type 1500, avec réduction planétaire dans les moyeux. Blocage de différentiel sur pont AR à commande pneumatique manuelle. Transmission GLAENZER type 1500 entre BT, pont AV et pont AR.

FREINAGE

Sur transmission, à tambour et mâchoires intérieures commandées par cylindre à air comprimé, système évacuateur empêchant les projections d'huile à l'intérieur du tambour de frein.

LAME BULL

Grande capacité de levage, vérin de Ø 95 mm, course 500 mm. Lame à double paroi, fortement cloisonnée. Force 3 000 kg. Hauteur de levage 1,200 environ.

TREUIL

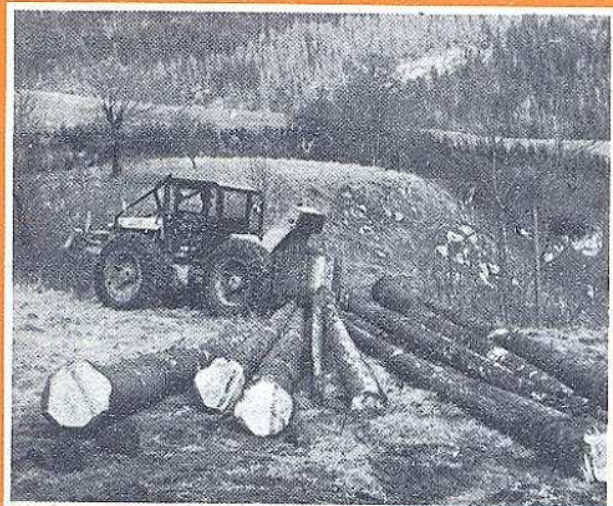
Hydraulique. Simple ou double tambour ADLER ou PAN.

PAN à commande hydraulique. Vitesse toujours en prise permettant toutes les manœuvres sans arrêter le véhicule.

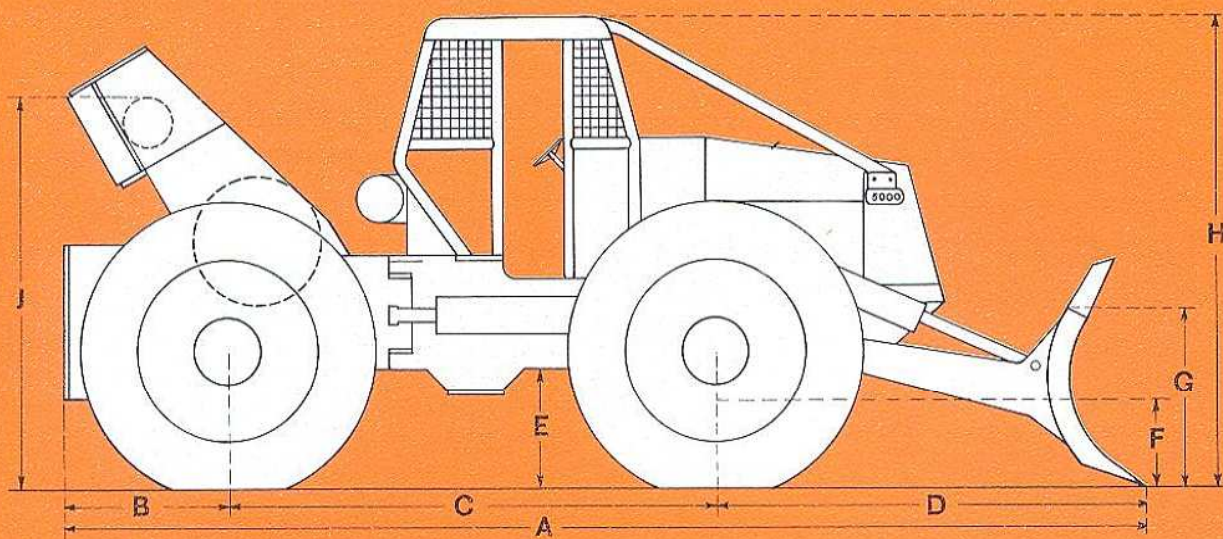
Capacité du tambour 140 mètres, câble Ø 15,8.

Puissance 10 tonnes au fût sur brin direct.

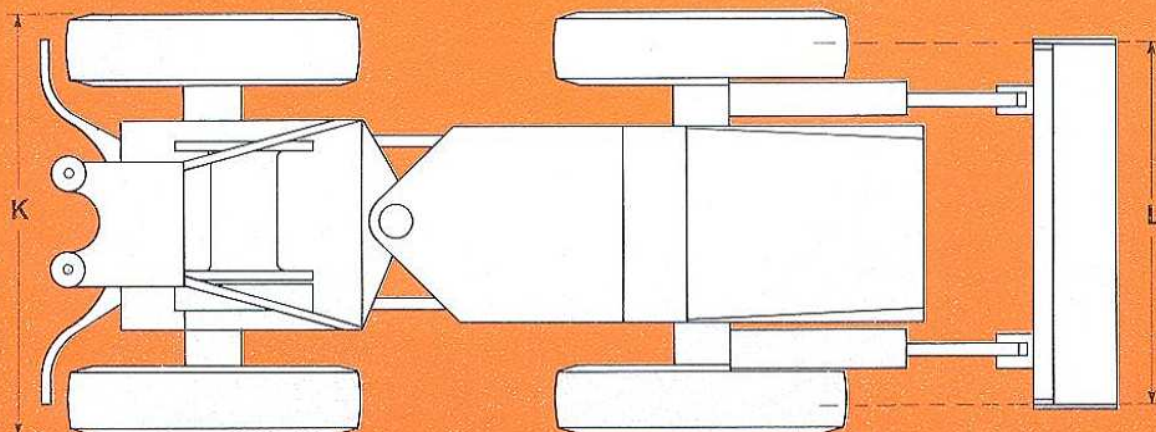
Remarque importante : le sens de rotation du tambour de treuil est toujours le même, aussi bien en marche AV qu'en marche AR, ce qui permet de s'aider du treuil pour la remontée dans les endroits difficiles en montagne.



TRACTEUR ARTICULÉ « AGRIP » 180 CH JD 5000



A	5800
B	905
C	2800
D	2095
E	720
F	500
G	600
H	2750
J	2200
K	2400
L	2000



Poids : 7800 kg

POTENCE DE LEVAGE

D'une grande robustesse, en tôle soudée, la tête est munie de 3 rouleaux : 1 rouleau horizontal et 2 rouleaux latéraux pour le guidage du câble.

BOUCLIER AR

Largement dimensionné. Il vient recouvrir les roues AR et protège les pneus, il est galbé de façon telle que le tracteur chargé peut effectuer les virages les plus courts sans être dans l'obligation de laisser tomber sa charge, donc, sans risque de coincement dans la partie AR.

Bouclier hydraulique en option.

CABINE

Cabine de sécurité en tube de forte section, complètement protégée tant à l'arrière que sur les côtés par de forts panneaux grillagés, un pare-brise avec essuie-glace démontables protègent le chauffeur des intempéries.

HYDRAULIQUE

Une pompe hydraulique double corps, marque HPI, assure les servitudes du tracteur.

Le premier corps, d'un débit de 110 litres, alimente les deux vérins de direction.

Le deuxième corps, d'un débit de 110 litres, alimente les vérins de levage de lame ainsi que les vérins de commande du treuil. Cette disposition permet les manœuvres simultanées de la lame et de la direction.

La pression de service est de 140 bars.

PNEUMATIQUES

Pneus forestiers 18,4 x 15,34 Logger. Spécial 10 plys.

GAMME DES VITESSES

Utilisation	moteur 1 800 tr/mn	Utilisation	moteur 2 400 tr/mn
1 ^{re}	3,326 km/h	1 ^{re}	3,880 km/h
2 ^e	5,349 km/h	2 ^e	6 264 km/h
3 ^e	8,580 km/h	3 ^e	10,020 km/h
4 ^e	13,860 km/h	4 ^e	23,520 km/h
5 ^e	22,620 km/h	5 ^e	25,000 km/h

Vitesse rampante : 1,800 km/h

ÉQUIPEMENT STANDARD

Réservoir à gas-oil : 110 litres.

Équipement électrique 24 volts conforme au code route.

Tableau de bord avec ampèremètre, contacteur-démarrreur, commutateur éclairage, compteur horaire.

Voyant contrôle huile et air.

4 batteries 6 volts, 120 ampères.

En option

Treuil double tambour hydraulique PAN ou ADLER.

Treuil double tambour air comprimé.

Bouclier AR réglable en hauteur, hydrauliquement.

Élargisseurs de lame amovibles.

Rouleaux de guidage sous potence.

Freinage à air comprimé sur tambours de roues AR.

Cabine spéciale galbée.

Volets de protection sur tablier AR.

Blocage différentiel sur pont AV.

Commande du treuil par radio.

Convertisseur de Couple et boîte coercible.

Bouclier arrière double vérin.



typocentre - montluçon

CONSTRUCTEUR : **ATELIERS DUPRAT** à **LIGNIÈRES (Cher)** - Tél. 23

SKIDDER

”AGRIP JD 4000”



Tracteur "AGRI" JD 4000 articulé

Description générale

MOTEUR

BERLIET. Surpuissant. 105 ch. à 2 400 tr/mn.
Alésage 120 mm, course 130, cyl. 5,8 l.

CHASSIS

Caisson tôle soudée, articulation en chape, avec axe de gros diamètre.
Pont AV à grande oscillation.
Articulation de lame sur le châssis.

DIRECTION

1 vérin double effet de gros diamètre, alésage 95 mm, course 500 mm, montage des axes en chape avec bagues interchangeables, direction à levier.

TRANSMISSION

Boîte de vitesses BERLIET 5 vitesses AV et marche AR.
Inverseur de marche donnant 5 vitesses AV, 5 vitesses AR.
Embrayage FERODO type 12 LF 34, grande surface. Disque spécial manutention.

PONT AV & AR

Licence CLARK, type 1500, réduction planétaire dans les moyeux
Blocage : différentiel à cde manuelle sur pont AR.
Blocage : différentiel à cde manuelle sur pont AV (sur demande).

HYDRAULIQUE

Réservoir d'huile incorporé au châssis, absence totale de tuyauteries d'aspiration, d'où risques de perte d'huile complètement éliminés.

FREINAGE

A tambour sur transmission, l'un commandé par pédale, l'autre par levier et cliquet. Commande par cylindre Westinghouse.
Westinghouse sur pont AR sur demande.

LAME BULL

Grande capacité de levage avec vérins et tiges de gros diamètre, montage en chape.

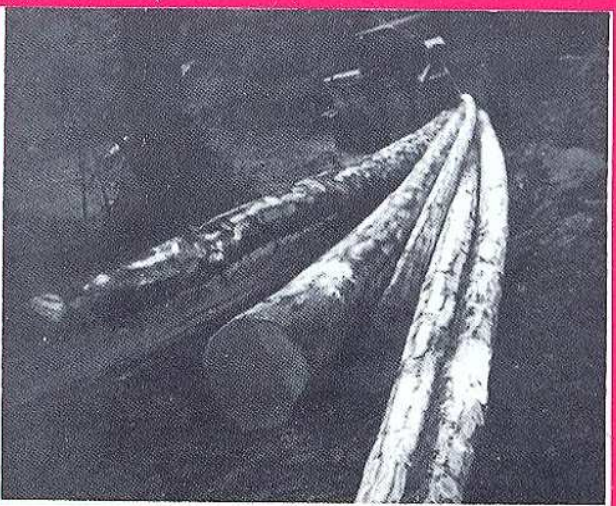
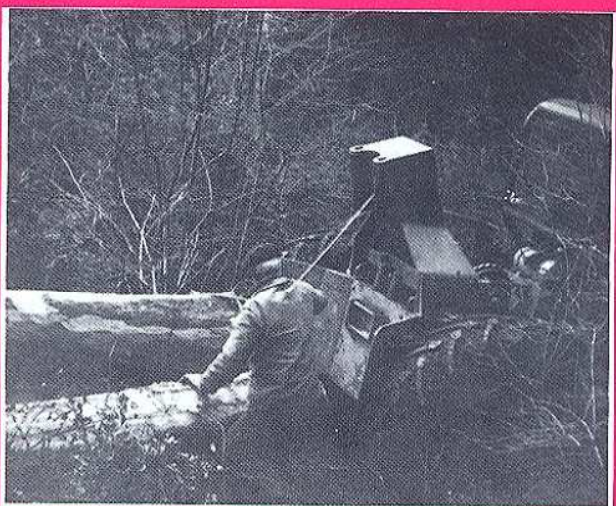
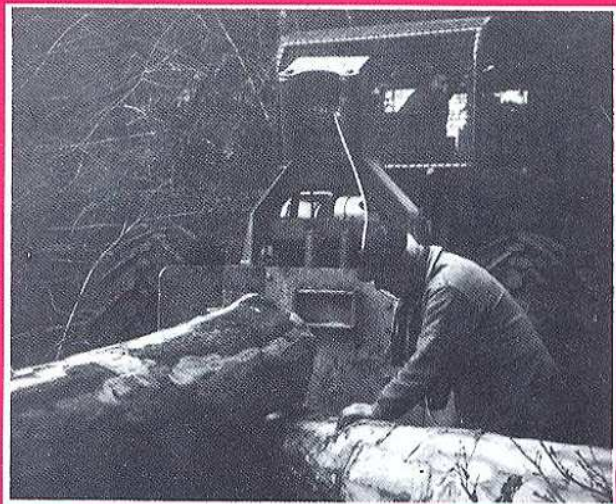
TREUIL

Pan. type BL 43. Commande air comprimé pour décrabotage et freinage.

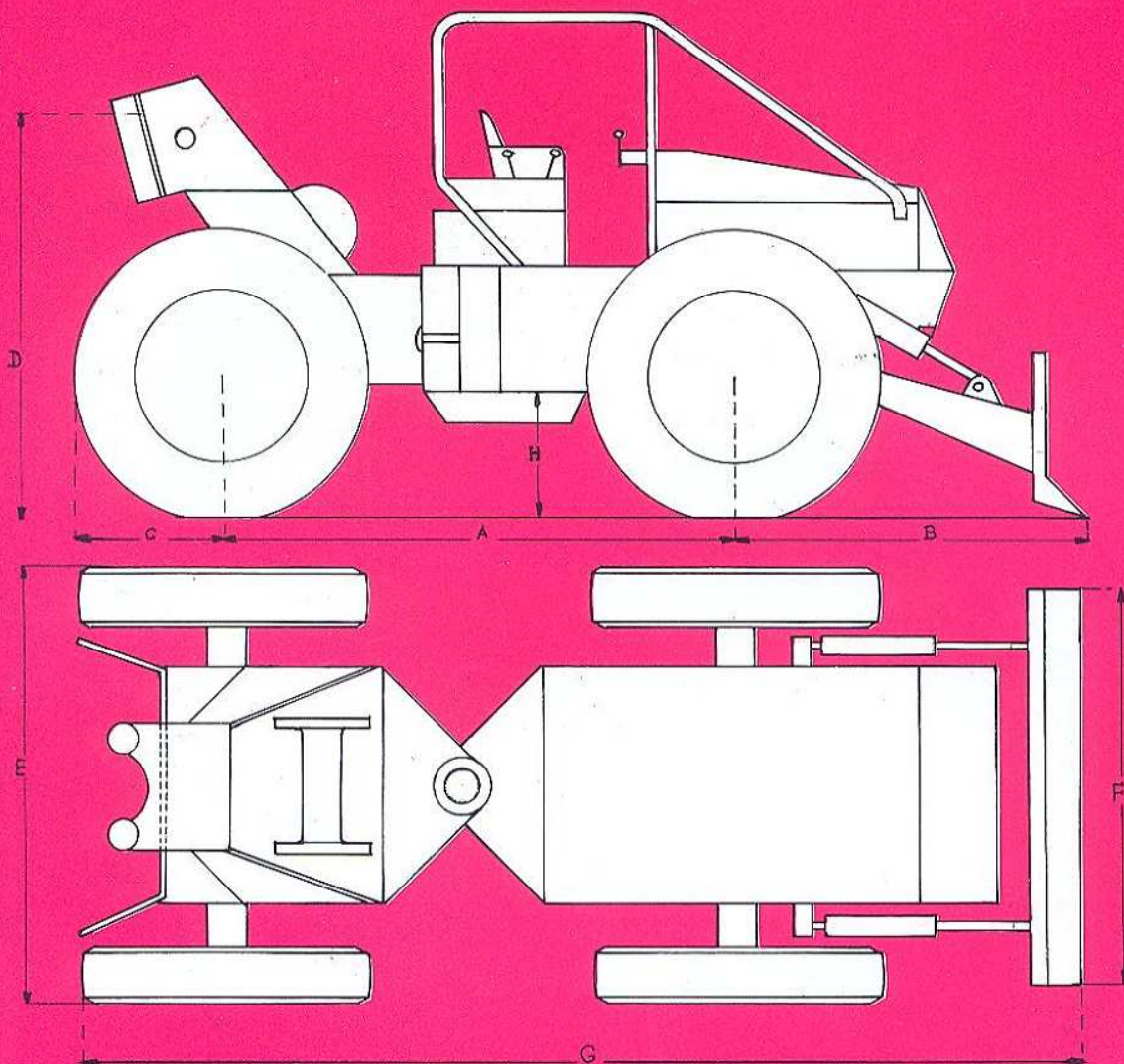
POTENCE DE LEVAGE

Tête à trois rou'eaux, l'un horizontal formant diabol, deux latéraux de guidage de câble, bagué auto-lubrifiante et graisseurs supplémentaires, une charge de 6 tonnes peut être suspendue à l'arrière d'un tracteur. Bouclier AR spécial, profil arrondi couvrant les roues. Réglable en hauteur hydrauliquement sur demande.

<u>VITESSE</u>		
1 ^{re}		3 km/h
2 ^e		5 km/h
3 ^e		7 km/h
4 ^e		15 km/h
5 ^e		25 km/h
AR		0,800 km/h



Caractéristiques dimensionnelles



A	2,600
B	2,050
C	0,750
D	2,000
E	2,150
F	2,000
G	5,400
H	0,650

Poids - 5800 kg

SKIDER JD 4000

Caractéristiques générales

MOTEUR

BERLIET, type M 420/30, diesel, 4 temps.
 Puissance maximum : 130 ch. à 2 600 tr/mn.
 Puissance régime utilisation : 105 ch. à 2 400 tr/mn.
 Filtre à air sec, marque PURFLUX.

TRANSMISSION

Embrayage FERODO, monodisque à sec.
 Type 12 LF 34, boîte de vitesses BERLIET 5 vitesses et marche AR.
 Boîte transfert formant inverseur de marche.
 Ponts AV et AR. Licence CLARK avec réduction planétaire dans les moyeux.
 Pente maximum 40 %.

PNEUMATIQUES

16,9 x 30 Forestiers 10 plys.

FREINAGE

A tambour sortie de boîte transfert, commandé par cylindre Westinghouse. Freinage sur tambour, ponts AV et AR sur demande.

DIRECTION

Châssis articulé avec vérin double effet.

HYDRAULIQUE

1 pompe marque DENISON. Débit : 60 l/mn.
 Pression 140 bars.
 Distributeur PORTER. 2 éléments double effet et sécurité.

SUSPENSION

Système 3 points, pont AR fixe sur châssis, pont AV oscillant à grand débattement.

TREUIL

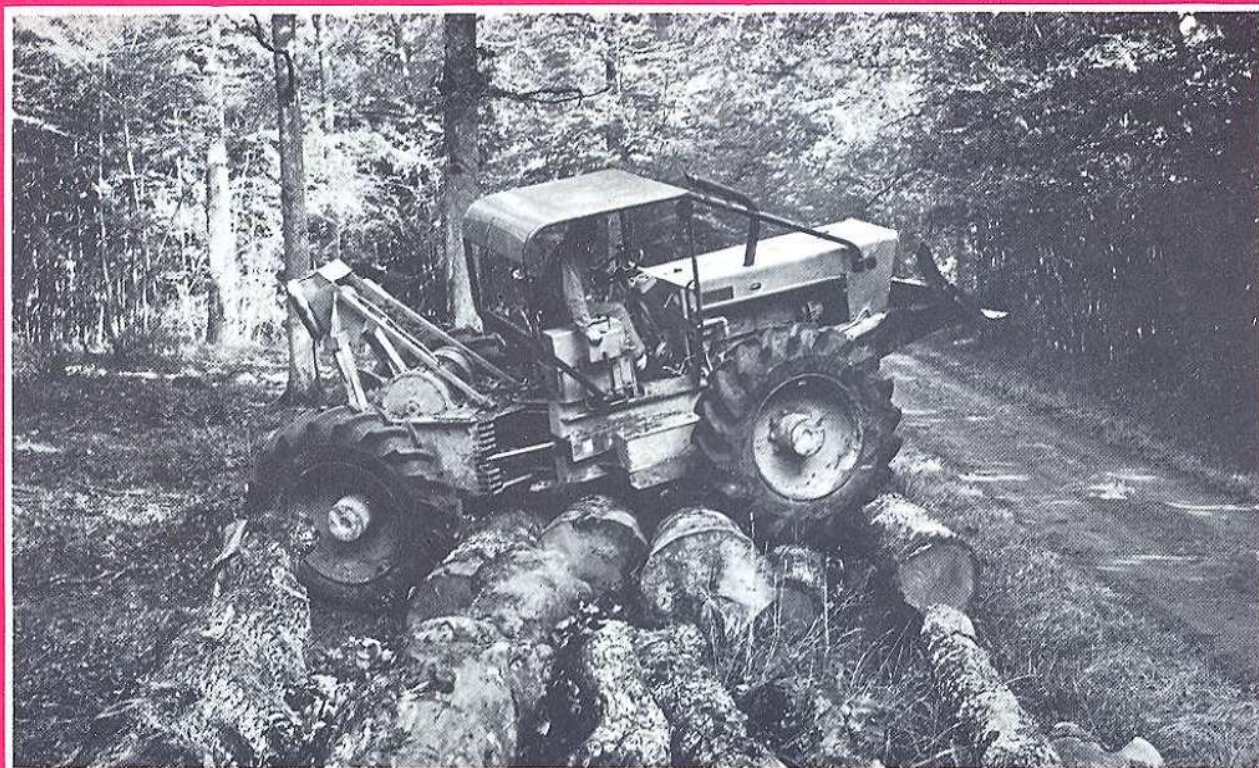
PAN, type BL 43 à commande air comprimé, crabotage et freinage à partir du conducteur, par levier.
 Capacité 100 m câblé de 15,8.
 Potence AR à diablo et rouleaux de guidage latéraux.

LAME BULL

Lame avant pour manutention des grumes et nivellement, force de levage 3 000 kg.
 Hauteur de levage, 1,200 environ.
 Commande par 2 vérins, Ø 85 mm, course 500 mm.

EQUIPEMENT STANDARD

Réservoir fuel : 100 litres.
 Réservoir huile : 50 litres.
 Équipement électrique 24 volts avec alternateur.
 Phares démontables.
 Tableau de bord avec ampèremètre, contacteur-démarrreur et commutateur éclairage, 4 batteries 6 volts 120 amp.
 Blocage différentiel en supplément sur option.
 Poids : 5 800 kg.
 Rayon braquage extérieur : 4,000 environ.



typocentre . montluçon

CONSTRUCTEUR : ATELIERS DUPRAT à LIGNIÈRES (Cher) - Tél. 23

DISTRIBUTEUR : SOMATER, 8, Imp. Terrier, NEUILLY-SUR-SEINE - SAB 22-23

SKIDDER

”AGRiP JD 5000”



Le Tracteur "AGRIIP" articulé JD 5000

CARACTÉRISTIQUES :

MOTEUR

Surpuissant. BERLIET diesel type M 520. 5 cylindres. 140 ch à 2 100 tr/mn. Alésage 120 mm, course 140, cylindrée 7,9 l ou moteur BAUDOIN 6 cylindres en V, 138 ch à 2 800 tr/mn, type DF 6, avec châssis surbaissé.

CHASSIS

En caisson tôle soudée, articulation double chape avec axes de gros diamètre, acier nickel chrome, traité et rectifié. Bagues (bronze spécial), largement dimensionnées, facilement démontables. Pont AV à grande oscillation. Châssis surbaissé donnant un accès facile ainsi qu'une grande stabilité.

Garde au sol : 0,500 sous les ponts, 0,700 sous le châssis même avec châssis surbaissé BAUDOIN.

DIRECTION

Deux vérins double effet, \varnothing 80 mm, course 500, tige chromée \varnothing 50 mm. Pistons munis de joints spéciaux évitant le phénomène du STICK-SLIP (fonctionnement par saccades), tige et pied de vérin bagués. Commande simultanée par distributeur à tiroir et système de direction hydraulique à volant et ORBITROL. Rayon de braquage extérieur : 4,500.

EMBRAYAGE

FERODO type 14 LF fonctionnant à sec, disque spécial à garniture mixte (segments Ferodo et métal fritté alternés).

BOITE DE VITESSE

BERLIET type BDL, 5 vitesses et marche AR. Modèle à crabots et pignons toujours en prise permettant le passage facile des vitesses. Transmission hydro-statique, sur option, pour vitesses lentes 0 à 25 km.

BOITE TRANSFERT

Formant inverseur de marche, donnant 5 vitesses AV et 5 vitesses AR. Une vitesse supplémentaire rampante est obtenue par la conjugaison des 2 marches AR, BV et BT.

PONTS - MOTEUR

Licence CLARK, type 1500, avec réduction planétaire dans les moyeux. Blocage de différentiel sur pont AR à commande pneumatique manuelle. Transmission GLAENZER type 1500 entre BT, pont AV et pont AR.

FREINAGE

Sur transmission, à tambour et mâchoires intérieures commandées par cylindre à air comprimé, système évacuateur empêchant les projections d'huile à l'intérieur du tambour de frein.

LAME BULL

Grande capacité de levage, vérin de \varnothing 95 mm, course 500 mm. Lame à double paroi, fortement cloisonnée. Force 3 000 kg. Hauteur de levage 1,200 environ.

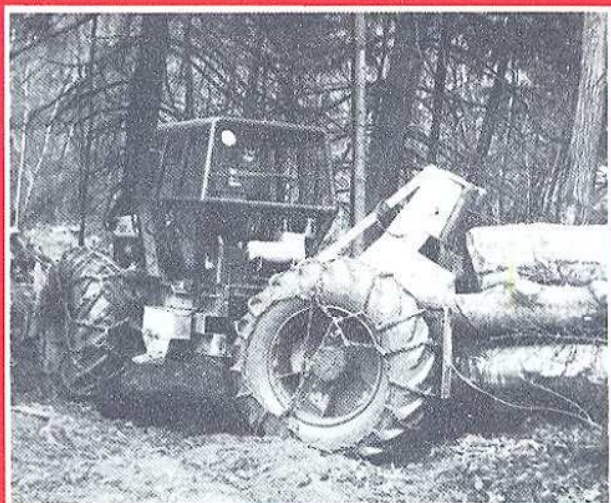
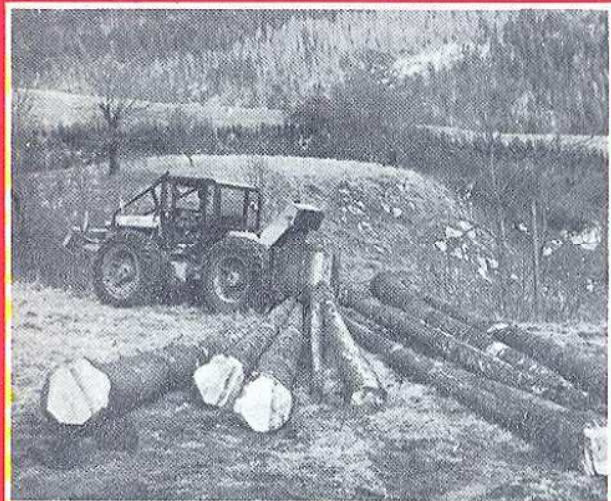
TREUIL

PAN à commande hydraulique. Vitesse toujours en prise permettant toutes les manœuvres sans arrêter le véhicule.

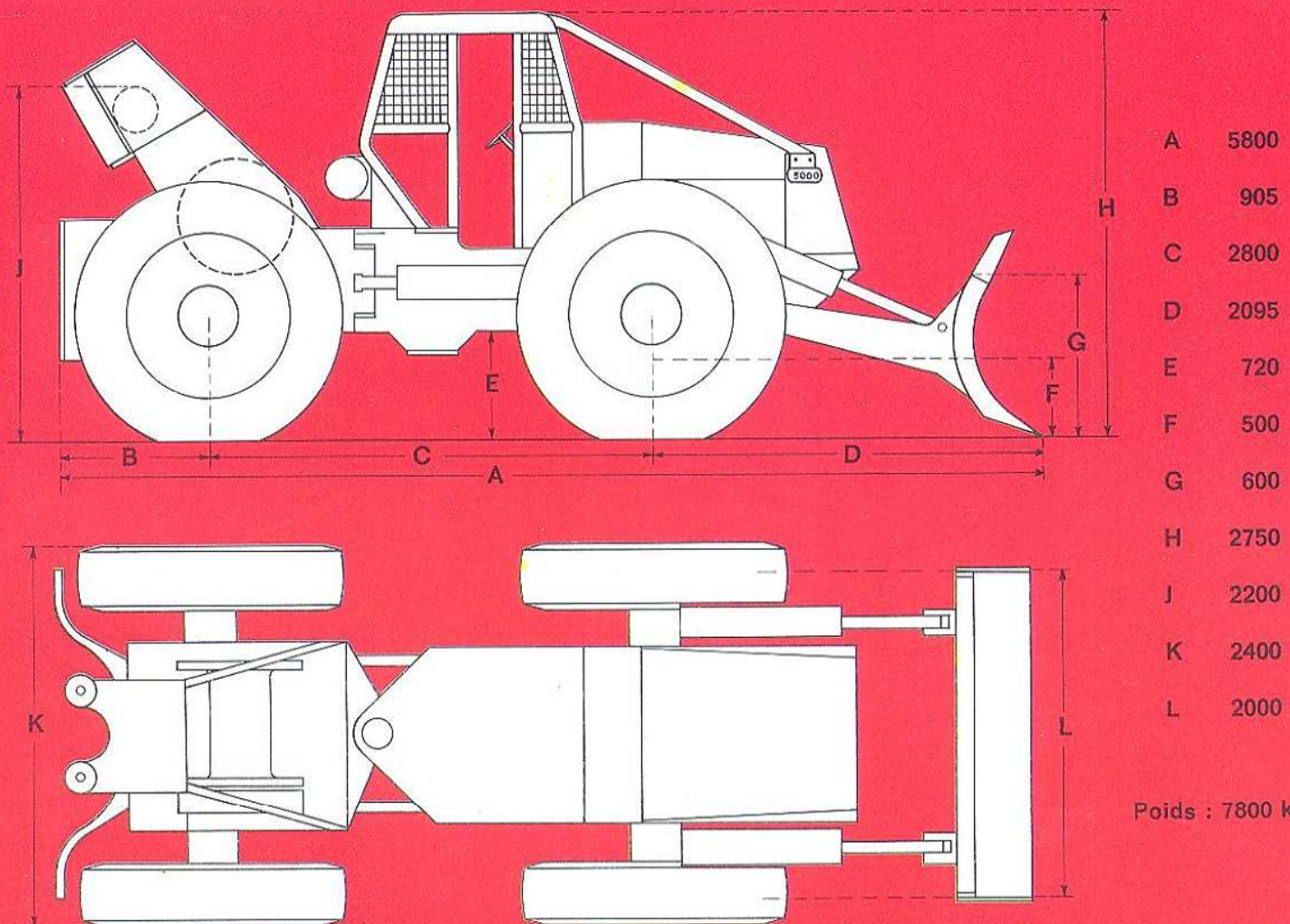
Capacité du tambour 140 mètres, câble \varnothing 15,8.

Puissance 10 tonnes au fût sur brin direct.

Remarque importante : le sens de rotation du tambour de treuil est toujours le même, aussi bien en marche AV qu'en marche AR, ce qui permet de s'aider du treuil pour la remorquée dans les endroits difficiles en montagne.



TRACTEUR ARTICULÉ « AGRIP » 140 CH JD 5000



POTENCE DE LEVAGE

D'une grande robustesse, en tôle soudée, la tête est munie de 3 rouleaux : 1 rouleau horizontal et 2 rouleaux latéraux pour le guidage du câble.

BOUCLIER AR

Largement dimensionné. Il vient recouvrir les roues AR et protéger les pneus, il est galbé de façon telle que le tracteur chargé peut effectuer les virages les plus courts sans être dans l'obligation de laisser tomber sa charge, donc, sans risque de coincement dans la partie AR.
Bouclier hydraulique en option.

CABINE

Cabine de sécurité en tube de forte section, complètement protégée tant à l'arrière que sur les côtés par de forts panneaux grillagés, un pare-brise avec essuie-glace démontables protègent le chauffeur des intempéries.

HYDRAULIQUE

Une pompe hydraulique double corps, marque DENISON, assure les servitudes du tracteur.

Le premier corps, d'un débit de 60 litres, alimente les deux vérins de direction.

Le deuxième corps, d'un débit de 70 litres, alimente les vérins de levage de lame ainsi que les vérins de commande du treuil. Cette disposition permet les manœuvres simultanées de la lame et de la direction.

La pression de service est de 140 bars.

PNEUMATIQUES

Pneus forestiers 18,4 x 15,34 Logger. Spécial 10 plys.

GAMME DES VITESSES

Utilisation	moteur 1 800 tr/mn	Utilisation	moteur 2 100 tr/mn
1 ^{re}	3,326 km/h	1 ^{re}	3,880 km/h
2 ^e	5,349 km/h	2 ^e	6,264 km/h
3 ^e	8,580 km/h	3 ^e	10,020 km/h
4 ^e	13,860 km/h	4 ^e	23,520 km/h
5 ^e	22,620 km/h	5 ^e	25,000 km/h

Vitesse rampante : 1,800 km/h

ÉQUIPEMENT STANDARD

Réservoir à gas-oil : 110 litres.

Équipement électrique 24 volts conforme au code route.

Tableau de bord avec ampèremètre, contacteur-démarrateur, commutateur éclairage, compteur horaire.

Voyant contrôle huile et air.

4 batteries 6 volts, 120 ampères.

En option

Treuil double tambour hydraulique.

Treuil double tambour air comprimé.

Bouclier AR réglable en hauteur, hydrauliquement.

Élargisseurs de lame amovibles.

Rouleaux de guidage sous potence.

Freinage à air comprimé sur tambours de roues AR.

Cabine spéciale galbée.

Volets de protection sur tablier AR.

Blocage différentiel sur pont AV.



CONSTRUCTEUR : **ATELIERS DUPRAT** à **LIGNIÈRES (Cher)** - Tél. 23