

**ADRESSES
UTILES POUR
VOTRE CONFORT**

• **Hôtels**

LE PARC DE GEOFFROY

Hôtel trois étoiles et restaurant. Parc et salon sous les ombrages à la lisière de la cité thiernoise. Chambres de 67€ à 89€. Menus de 24€ à 50€. Parking privé.
49, avenue Général de Gaulle, 63300 Thiers. Tél. 04 73 80 87 00.
www.parc-de-geoffroy.com

**CHÂTEAU DES
MARTINANCHES**

Château du XI^e siècle remanié au XV^e puis XVIII^e siècle dans un parc entouré de douves. A titre indicatif, une chambre pour deux incluant le petit déjeuner coûte 110€. Parking privé. Ouvert du 1^{er} mai à la Toussaint. Pensez à réserver.
63520 Saint-Dier d'Auvergne.
Tél. 04 73 70 81 98
www.chateau-des-martinanches.com

LE MENDE

Gîte ouvert toute l'année dans le calme, près du bourg de Cunlhat Balades, VTT, équitation...
Monique et Jean-Claude Delmas, 38, rue d'Enfer, 63590 Cunlhat.
Tél. 06 86 43 96 23
gitecunlhat@gmail.com

DOMAINE DE GAUDON

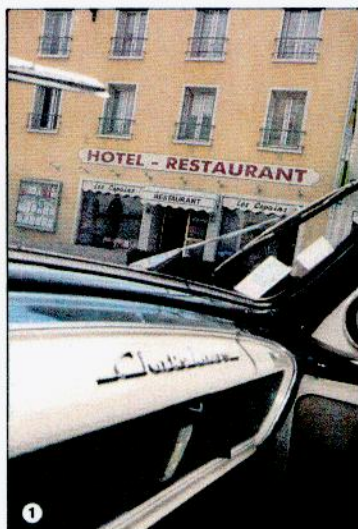
Dans une demeure du XIX^e siècle, 4 chambres d'hôte et une suite familiale. 110€ pour 2 personnes, petit déjeuner compris. Meubles d'époque et parc de 4 hectares. Parking privé. Ouvert toute l'année sur réservation.
Monique et Alain Bozzo Gaudon, 63520 Ceilloux.
Tél. 04 73 70 76 25
domainedegaudon@wanadoo.fr



• **Restaurants**

① **LES COPAINS**

Face à la maine (ronde !), la famille Chelle régale des produits du terroir, et ce, depuis 1935 : feuilleté de légumes à la fourme d'Ambert, moelleux de porc confit en croûte de cantal, riche plateau de fromages



1

Carte délicieuse et menus à 25€, 32€, 38€ et 52€. Parking devant la mairie. 42, boulevard Henri IV, 63600 Ambert. Tél. 04 73 82 01 02
www.hotelrestaurantlescopains.com

LE BEFFROY

Dans une demeure du XV^e siècle, une cuisine inventive liant tradition et gastronomie : omble chevalier, lentilles vertes du Puy, pièce de bœuf salers, os à moelle et jus truffé, parfait glacé à la gentiane (le printemps du Guide Michelin 2011). Comptez pour les menus de 25 à 70€. Parking public proche.
26, rue Abbé Blot, 63610 Besse.
Tél. 04 73 79 50 08
www.lebeffroy.com

LA GALERIE

Crêperie et chambres d'hôtes en plein cœur de la cité médiévale de Billom.
Ouvert du 1^{er} mai au 15 octobre.
Maël Gébrillat, 8, rue des Boucheries, 63160 Billom. Tél. 04 73 73 41 52.

• **Shopping**

② **LE COIN DES GOURMANDS**

Sandrine et Hervé Tartière, artisan pâtissier. Spécialités régionales : brioche à la tomate fraîche, tourte au saint-nectaire.
20, place du Docteur-Pipet, 63610 Besse. Tél. 04 73 62 85 09.

COUTELLERIE CHABASSIÈRE

Une fine lame pour tailler une part de fromage ? Un tire-bouchon pour



2

ouvrir une bouteille de corent ? Ou, mieux, un "Thiers", le couteau local. La rue du Bourg, au cœur du Thiers médiéval, est riche de coutelleries comme celle de Philippe Chabassière, un passionné de Simca. 10, rue du Bourg, 63300 Thiers.
Tél. 06 38 51 30 11.

FROMAGERIE SEIGNEUR

Tous les fromages d'Auvergne et spécialités régionales.
Place de la Pompe, 63600 Ambert. Tél. 04 73 82 11 19.

FROMAGERIE GUILLAUME

Affinage en caves naturelles, spécialité de pavin.
63320 Montaigut-le-Blanc.
Tél. 04 73 96 73 10.

FERME DE BERLAIRE

Fabrication et vente de saint-nectaire (ouvert tous les jours).
M. et M^{me} Rigaud
63790 Chambon-sur-Lac (par Beaune-le-Froid) Tél. 04 73 88 62 01.

CAVES SAINT-VERNY

Le vignoble et les AOC d'Auvergne (boudes, corent, châteaugay, chanturgue et madargues).
Ouvert du mardi au samedi et le lundi en été.
2, route d'Issoire, 63960 Veyre-Monton (A75 sortie 6).
Tél. 04 73 69 92 87.
www.saint-verny.com

• **En savoir plus**

TOSCANE D'AUVERGNE

www.toscanedauvergne.com

**ROUTE HISTORIQUE DES
CHÂTEAUX D'AUVERGNE**

www.route-chateaux-auvergne.org

MASSIF DU SANCY

www.sancy.com

**ADRESSES
UTILES POUR
VOTRE AUTO**

• **Bon à savoir**

Les petites routes auvergnates, sinueuses et accidentées, ressemblent souvent à des spéciales de rallye. Attention à ne pas se prendre au jeu car, au détour d'un virage, un tracteur ou un troupeau peuvent créer la surprise ! Equipement adapté recommandé l'hiver. Enfin, les pompes à essence ne sont plus aussi nombreuses qu'autrefois. Prévoyez en conséquence !

• **Musées**

AGRIVAP

Faucheuses, javelleuses, batteuses, tracteurs et locomobiles mais aussi

camions anciens et alambics, toute la mécanisation des campagnes retracée à travers les siècles. Voyagez aussi dans les trains de la découverte à travers le Livradois Forez.

Fermé du 17 décembre au 10 janvier.
Rue de l'Industrie, 63600 Ambert.
Tél. 04 73 82 60 42.
musee@agrivap.fr

MCAAPS

Toute une collection de populaires des années 50 à 70 : Juvaquatre, 4 CV, Estafette, DS et 2 CV mais aussi Daf, Tatra et Velorex, réunies par Stina et Richard Belda dans une ancienne usine de coutellerie désormais ouverte au public. Les clubs peuvent même y organiser des réceptions !
18, rue de la Paix, 63650 La Monnerie-le-Montel (près de Thiers). Tél. 06 80 47 96 41.
mcaaps@voilà.fr



3

• **Garage**

③ **GARAGE ROBERT**

Guy Robert, spécialiste Land Rover et BMW, ne déteste pas s'occuper d'une ancienne à l'occasion. Excellent préparateur et service apprécié.
Avenue de l'Orme, 63500 Perrier. Tél. 04 73 89 40 57.

• **Clubs**

**CLUB NICKEL CHROME
EN LIVRADOIS (CNCL)**

Point service et association. Organisateur de la Route Gaspard des Montagnes en septembre.
3, rue de Goye, 63600 Ambert.
Tél. 04 73 82 60 68.

**AUTOMOBILE CLUB
D'AUVERGNE**

3, rue Joseph Cugnot, 63000 Clermont-Ferrand.
Tél. 04 73 98 16 80.

**CLUB SIMCA ANTENNE
AUVERGNE**

Recensement des Simca Aronde. Philippe Chabassière.
10, rue du Bourg, 63300 Thiers.
Tél. 06 38 51 30 11.