

Votre dossier de demande de devis



Vous connaître

Civilité

Nom

Prénom

Adresse

Ville

Code postal

Téléphone

E-mail

Vous êtes

Type d'habitation

État de votre habitation

Délais de réalisation
de votre projet

Votre budget

Services supplémentaires
souhaités

Ces informations nous permettront de répondre au plus près à vos attentes.

Vos coordonnées et informations seront exclusivement utilisées par notre société et ne seront pas transmises à des entreprises tierces. Conformément à la loi informatique et libertés du 6 janvier 1978, Vous disposez d'un droit d'accès et de rectification des données vous concernant.

Check-liste pour votre projet

Le nombre de personnes et les habitudes de vie de votre famille ont une influence sur la conception et l'aménagement de votre cuisine. Ces questions nous aideront à en savoir plus sur votre mode de vie.

Afin de vous proposer un projet qui vous correspond veuillez remplir ce questionnaire puis mesurer selon nos conseils votre espace à aménager en cuisine.

1 - Combien de personnes vivent sous votre toit ?

adultes:

enfants:

2 - Invitez-vous ?

3 - Quelle est la taille de la personne qui cuisine ?

4 - Pour simplifier l'accès à l'évier et à l'espace cuisson, êtes-vous ?

5 - Quelle énergie préférez-vous pour la cuisson ?

6 - Avez-vous une cave à votre disposition ?

7 - Où prenez-vous vos repas ?

8 - Comment se fait l'alimentation en eau chaude de la cuisine ?

9 - Quel type d'évier préférez-vous ?

10 - Quel type de robinetterie préférez-vous ?

11 - Quel modèle de cuisine préférez-vous ?

12 - Quel matériau de plan de travail vous plaît le mieux ?

13 - Quelle hauteur d'éléments hauts souhaitez-vous ?

14 - Si vous possédez des électroménagers encastrables que vous souhaitez conserver dans votre nouvelle cuisine, remplissez le tableau.

Désignation	Marque	Référence

15 - Quel type d'électroménager souhaitez-vous que l'on prévoie dans l'implantation de votre nouvelle cuisine ?

Plaque de cuisson :

Combi-four :

Hotte :

Lave-vaisselle :

Four :

Lave-linge :

Micro-ondes :

Réfrigération :

16 - Quelle est votre priorité pour l'électroménager ?

Vos mesures

Quelle est la hauteur sous plafond de la pièce ?

La hauteur en cm est de :

Avez-vous une retombée de plafond ?

Si oui quelle est la hauteur du sol jusqu'en dessous de la retombée de plafond ?

La hauteur en cm est de :

Avez-vous un caisson de store ?

Si oui quelle est la hauteur du sol jusqu'en dessous du caisson de store ?

La hauteur en cm est de :

Si oui quelle est la distance du mur le plus proche et largeur du caisson de store ?

La distance en cm est de :

La largeur en cm est de :

Fenêtres :

S'il y a un cadrage aux fenêtres, les mesures devront les inclure.

Cette note est aussi valide pour les portes extérieures, les portes intérieures et les ouvertures.

Sur mur A.B.C.D	Largeur	Hauteur	Distance du sol	Avec ou sans cadrage
1.				
2.				
3.				
4.				

Portes extérieures :

Sur mur A.B.C.D.E	Largeur	Hauteur	Avec ou sans cadrage
5.			
6.			
7.			
8.			

Vos mesures

Portes intérieures :

Sur mur A.B.C.D.E	Largeur	Hauteur	Avec ou sans cadrage
9.			
10.			
11.			
12.			

Ouvertures :

Sur mur A.B.C.D.E	Largeur	Hauteur	Avec ou sans cadrage
13.			
14.			
15.			
16.			

Quelle est votre mode de chauffage ?

Chauffages :

Sur mur A.B.C.D	Largeur	Hauteur	Epaisseur	Distance du mur le plus proche
17.				
18.				
19.				
20.				

Plomberie :

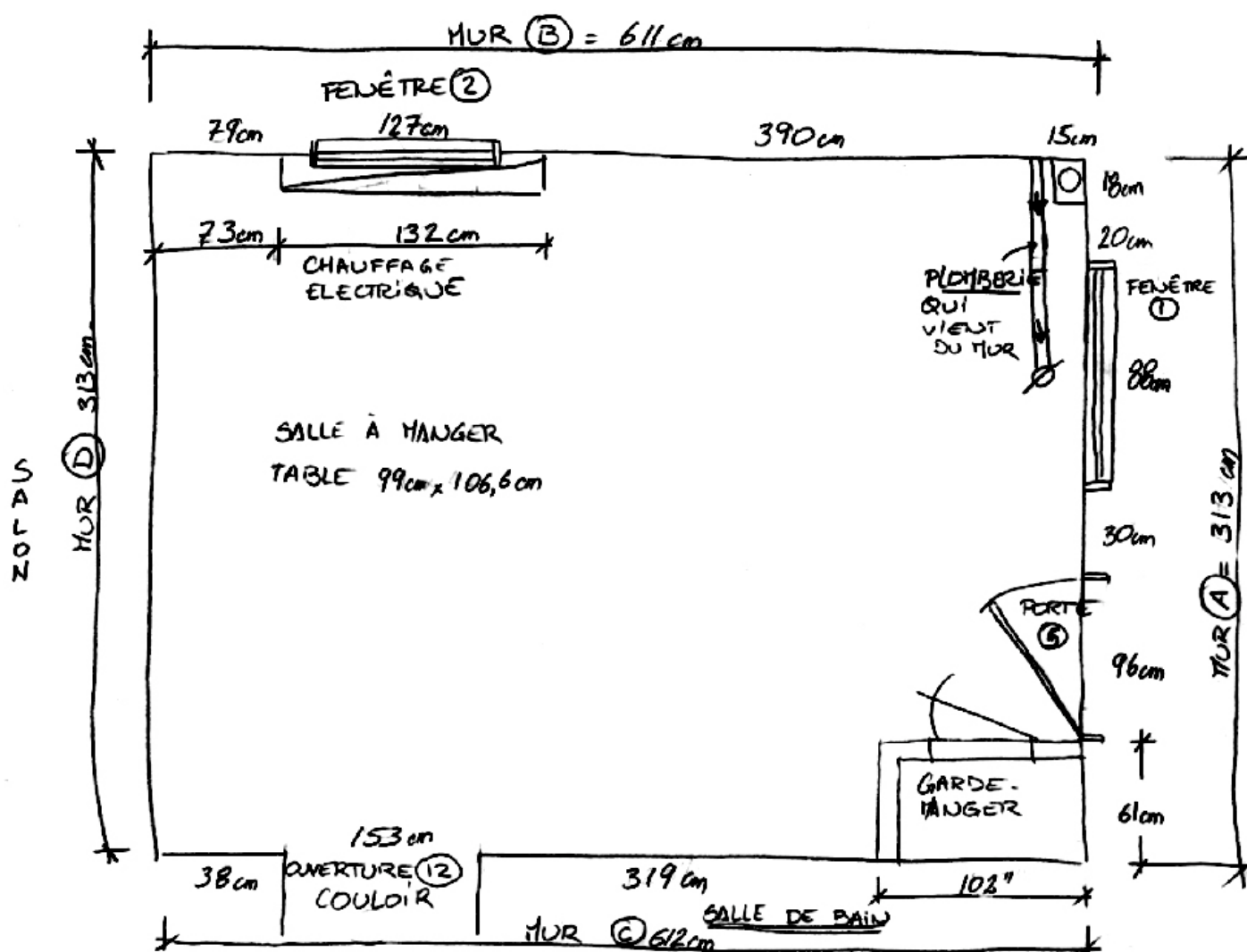
Les arrivées de d'eau sont sur le mur ?

Peut on les déplacer ?

Exemple de croquis

Un croquis avec les mesures précises de votre cuisine "Inutile de savoir dessiner, nous ne voulons qu'un dessin très minimaliste". Consultez cet exemple ci-dessous pour vous aider à faire le vôtre.

Indiquer sur votre croquis les lettres et les chiffres des murs, fenêtres et ouvertures correspondants aux données du formulaire.



Vous n'avez pas trouvé dans notre check-liste une option qui vous est indispensable dans la personnalisation de votre cuisine.

Veillez nous en faire part en quelques lignes :

Pour nous transmettre votre demande de devis, trois solutions s'offrent à vous :

- Par e-mail : contact@idcuisine.com

- Par fax : 00 377 97 70 43 21

- Par courrier : In Design Cuisine
4, rue des Açores
98000 MONACO

Dès réception de votre demande de devis, votre dossier sera traité par notre bureau d'études. Nous vous enverrons rapidement votre devis. Nous prendrons contact avec vous si nous avons besoin de plus de renseignement. Afin de faciliter notre communication, vous aurez toujours le même interlocuteur.

Nous vous remercions de la confiance que vous nous accordez, nous nous engageons à allouer un soin particulier à la conception de votre étude pour vous donner pleine satisfaction.